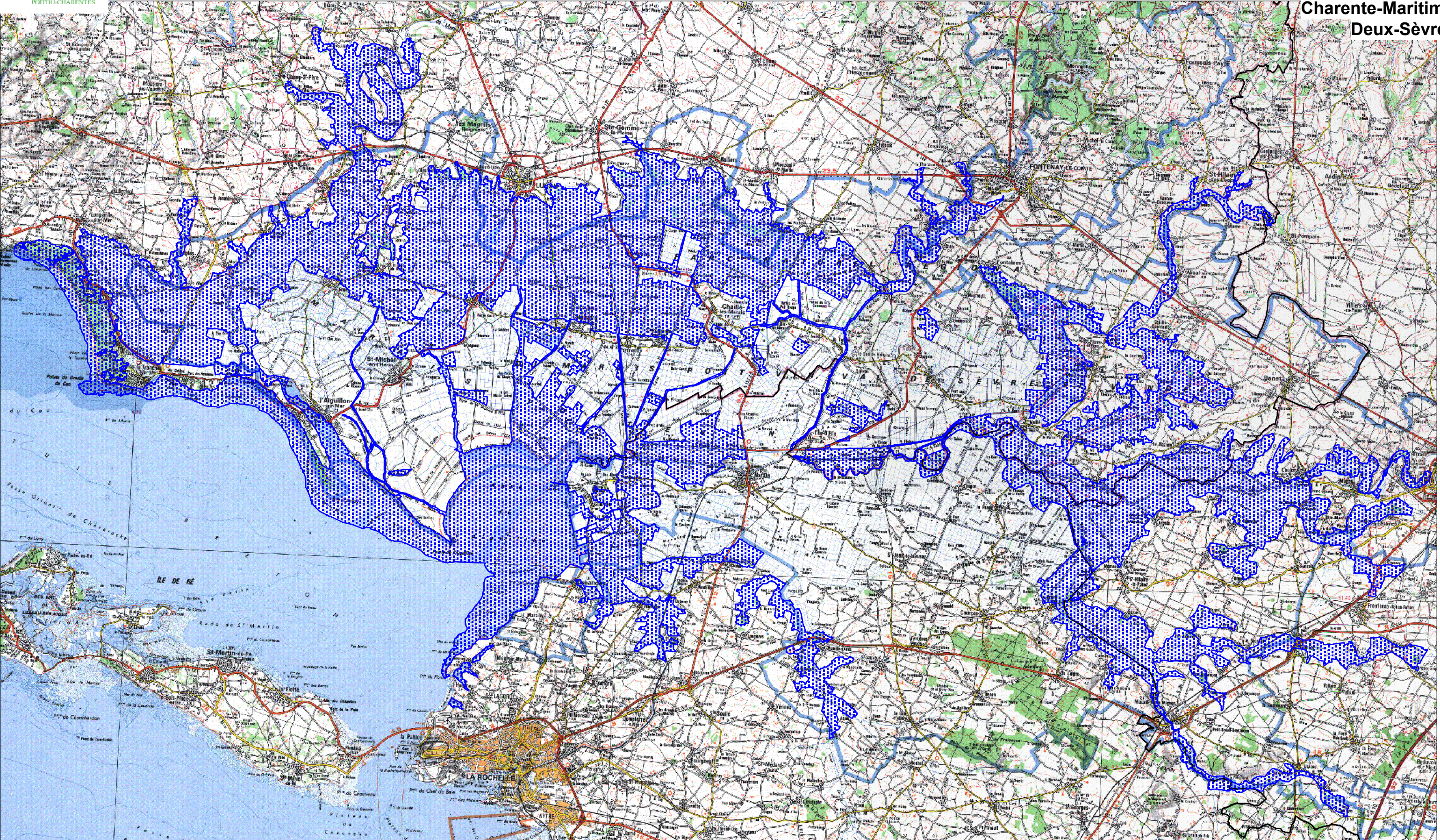
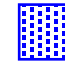


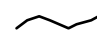
**DIRECTIVE OISEAUX-NATURA 2000**  
**Zone de Protection Spéciale**



IGN SCAN 100©IGN PARIS-1998  
Reproduction interdite  
Licence N°1998/cubc/1

CODE EUROPEEN : FR5410100  
NOM DU SITE : Marais Poitevin

 ZPS

 Limites départementales

**Superficies indicatives totale : 68 023 ha**  
- dont : 47 745 ha en Vendée  
11 215 ha en Charente - Maritime  
9 063 ha en Deux-Sèvre  
- dont 7 987 ha de superficie marine

1/200 000