

Madagascar

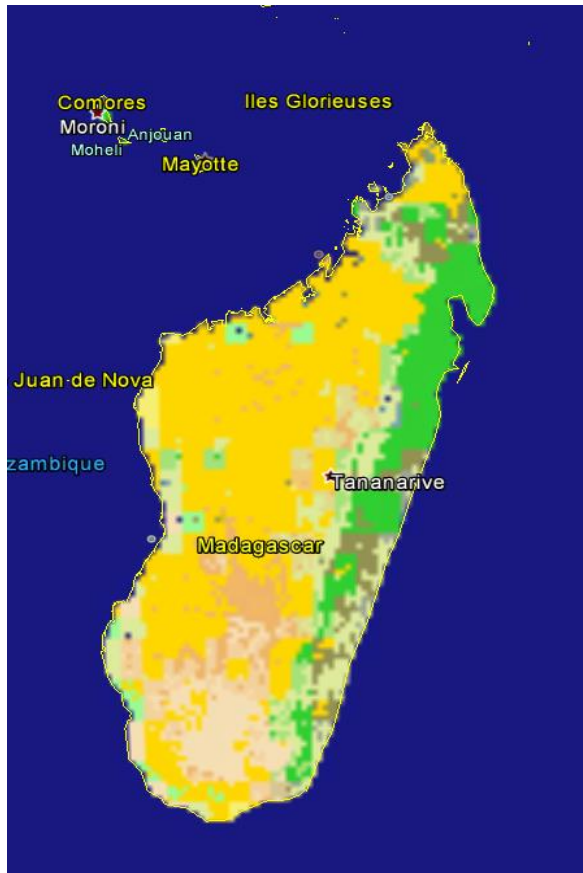
Quelles sont les capacités de production agricole de Madagascar et les capacités de ses habitants pour se nourrir ?

Situation géographique de Madagascar :



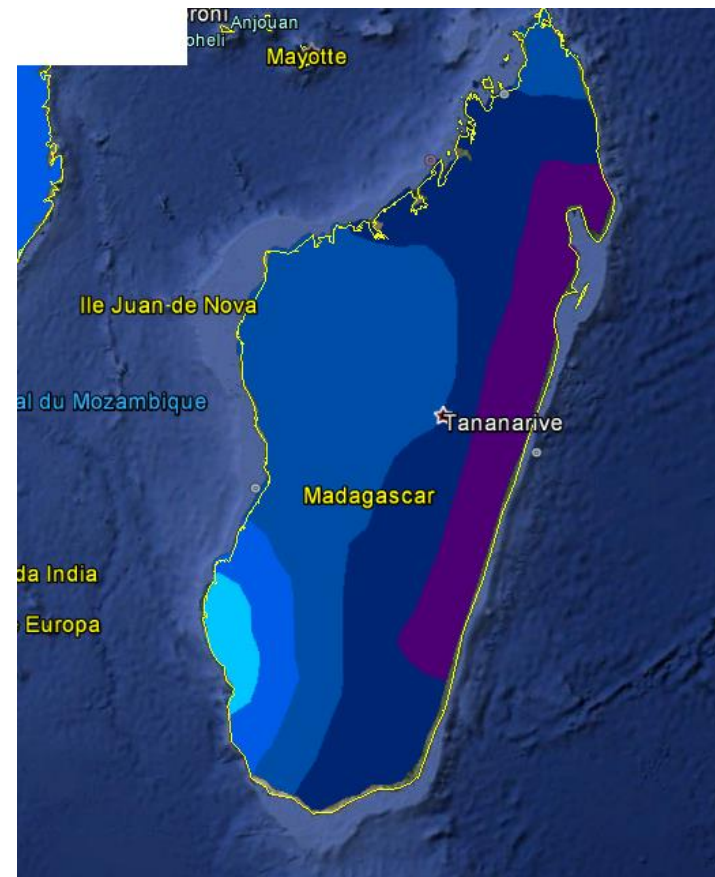
Une terre propice à l'agriculture mais une terre qui se dégrade

La couverture végétale de Madagascar :



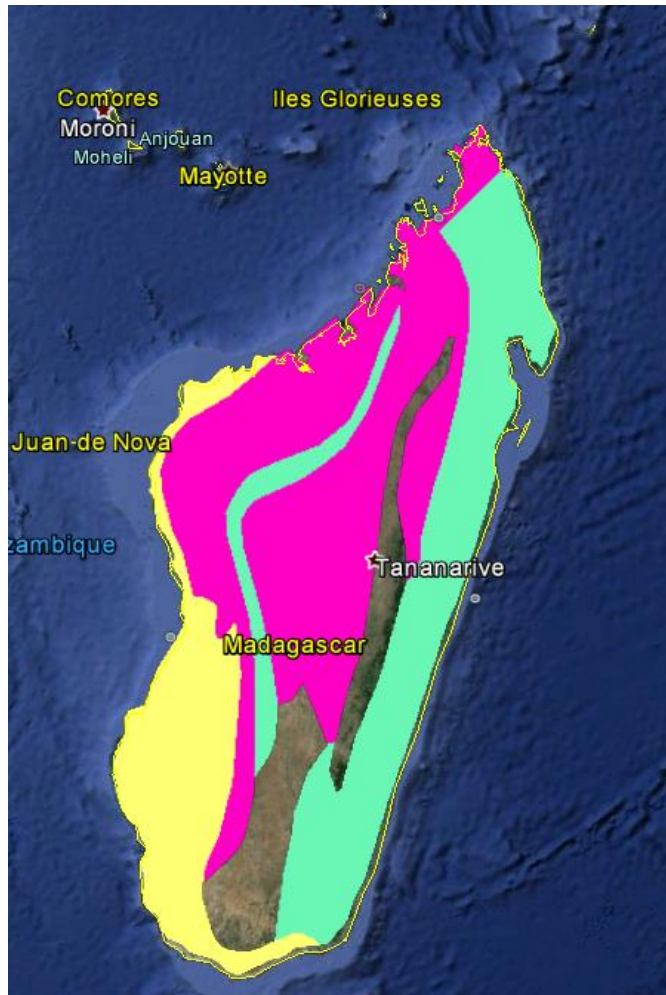
Plus de savane et moins de végétation

Moyenne de précipitation :



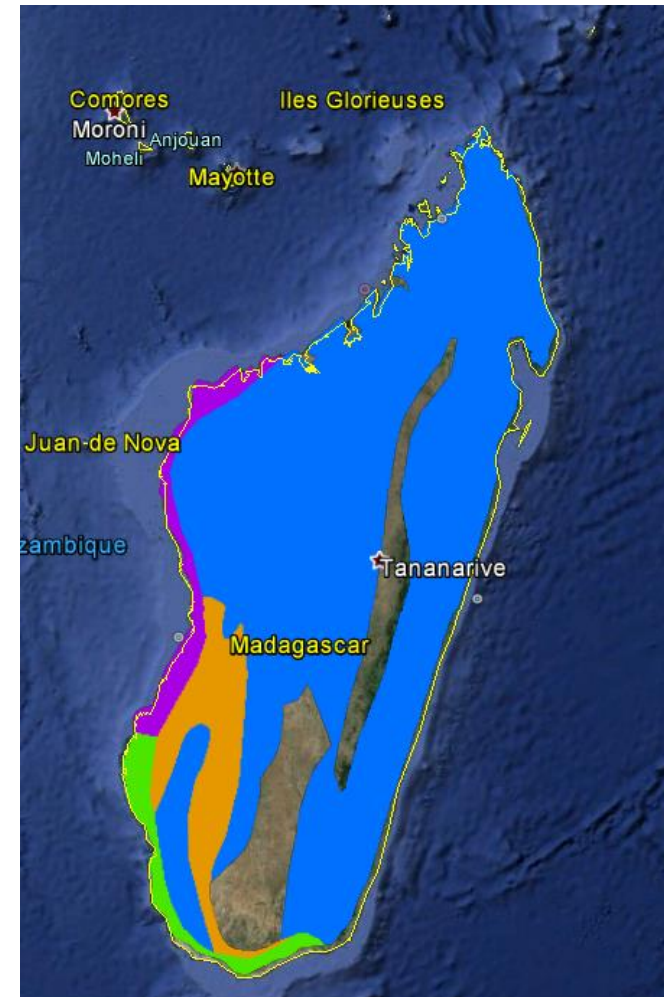
La végétation est présente là où les précipitations sont les plus fortes

Les origines de dégradation physique du sol :



Activité agricole en jaune
Déforestation en vert
Surpâturage en rose

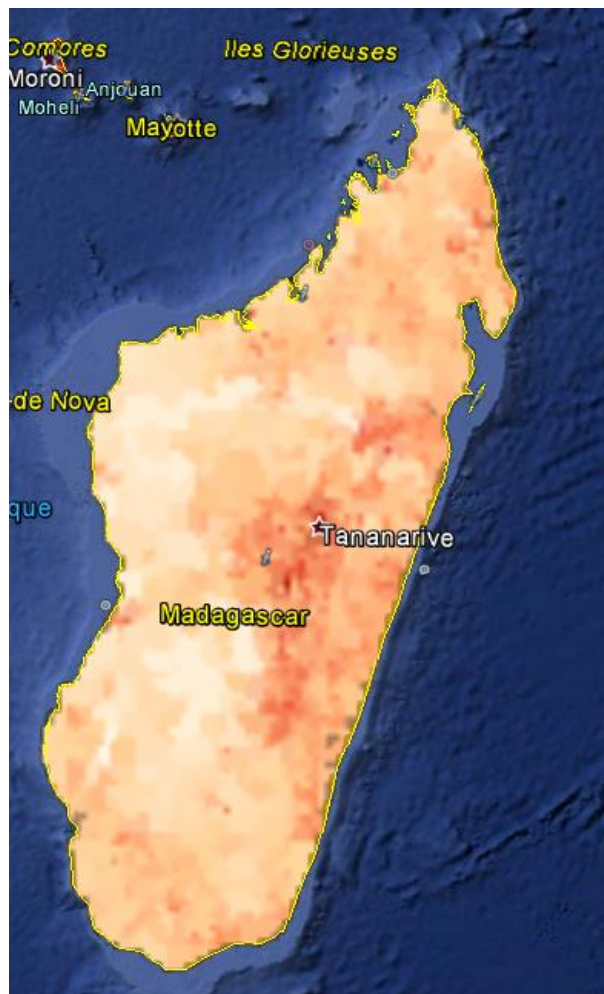
les types de dégradation physique du sol :



Érosion par l'eau en bleu
Érosion par le vent en vert
Dégradation chimique en violet
Dégradation physique en orange

Une superficie trop peu exploitée pour un nombre trop important d'habitants ?

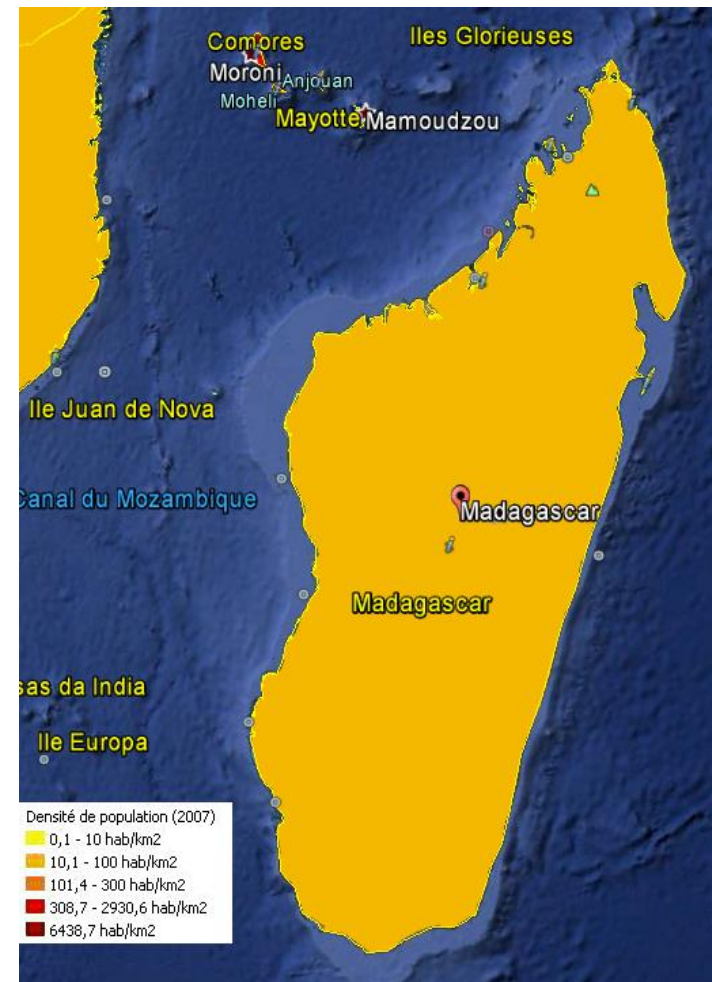
La densité et la répartition de la population :



Inégale répartition =>
Est : 1 à 10 habitants/km²
Ouest : 100 à 1000 habitants/km²

Entre 10,1 et 100 habitants au km²

La densité de la population :

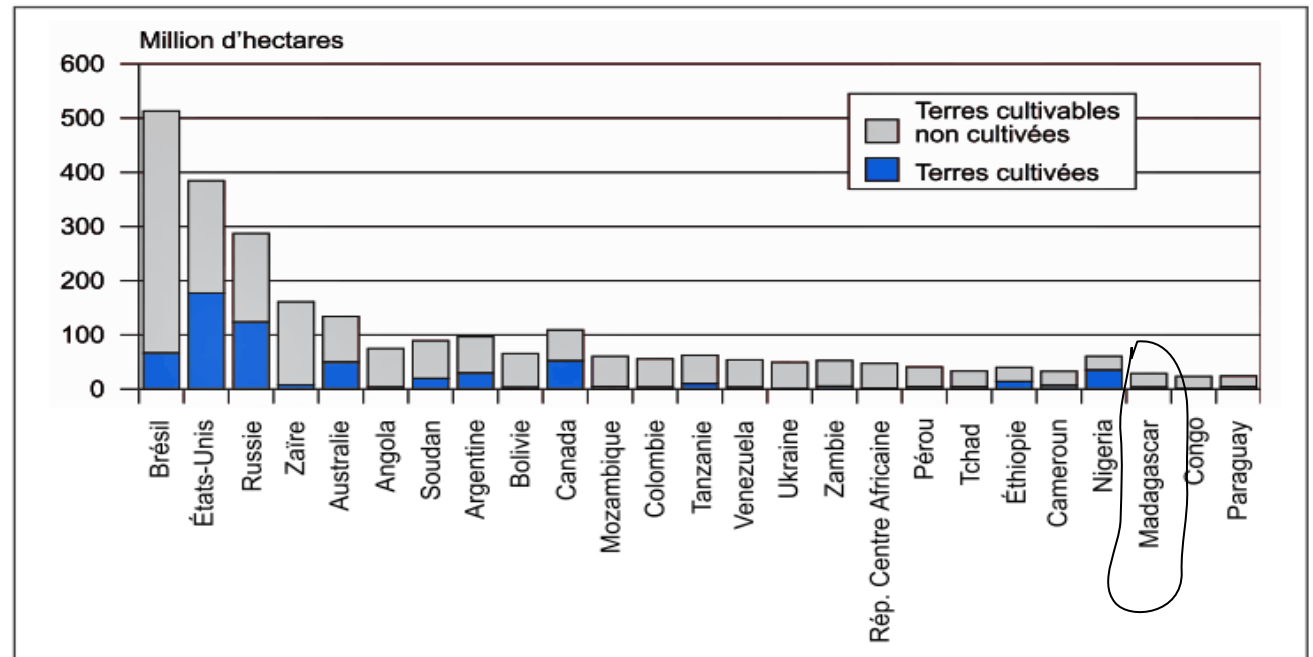


Superficie des terres cultivées :



Proportion des terres cultivées sur les terres cultivables

Superficies des terres cultivables et des terres cultivées en 2005 dans les 25 pays ayant les plus grandes disponibilités en terres cultivables non cultivées



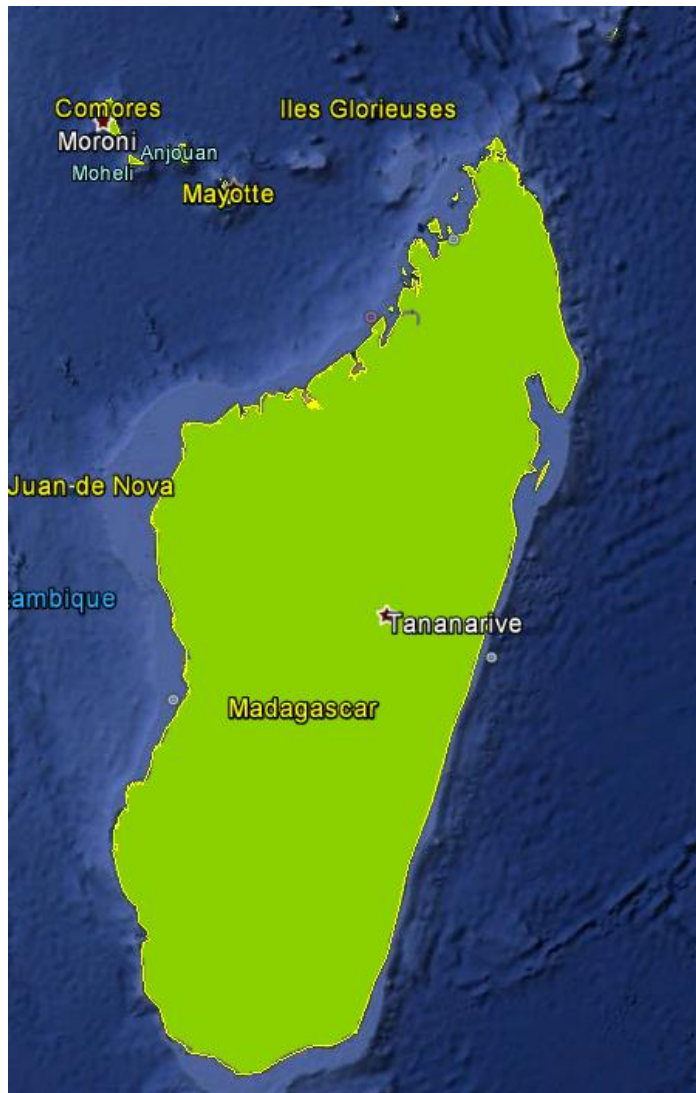
Sources : d'après GAEZ, SAGE

Itinéraire : [Vers ce lieu](#) - [À partir de ce lieu](#)

0 à 150 000 km² : très faible
 Superficie totale : 581 540 km²

Gris : terre non cultivées => majoritairement
 Bleu : terres cultivées => inexistante sur le graphique

Le nombre d'habitants en sous- alimentation :



Économie du pays :
faible revenu :
PIB :
10,59\$ milliard(s) 2014

Taux de fertilité en 2013 : 4 enfants
par foyers
Taux de mortalité infantile : 37 sur
1000 naissances avant l'age d'un an.

Moyenne de personne en sous
alimentation : 6 millions
Population totale : 22,92 millions

Bilan :

Madagascar présente une terre propice à l'agriculture mais les nombreuses dégradations physiques ne permettent pas de nourrir toute la population.