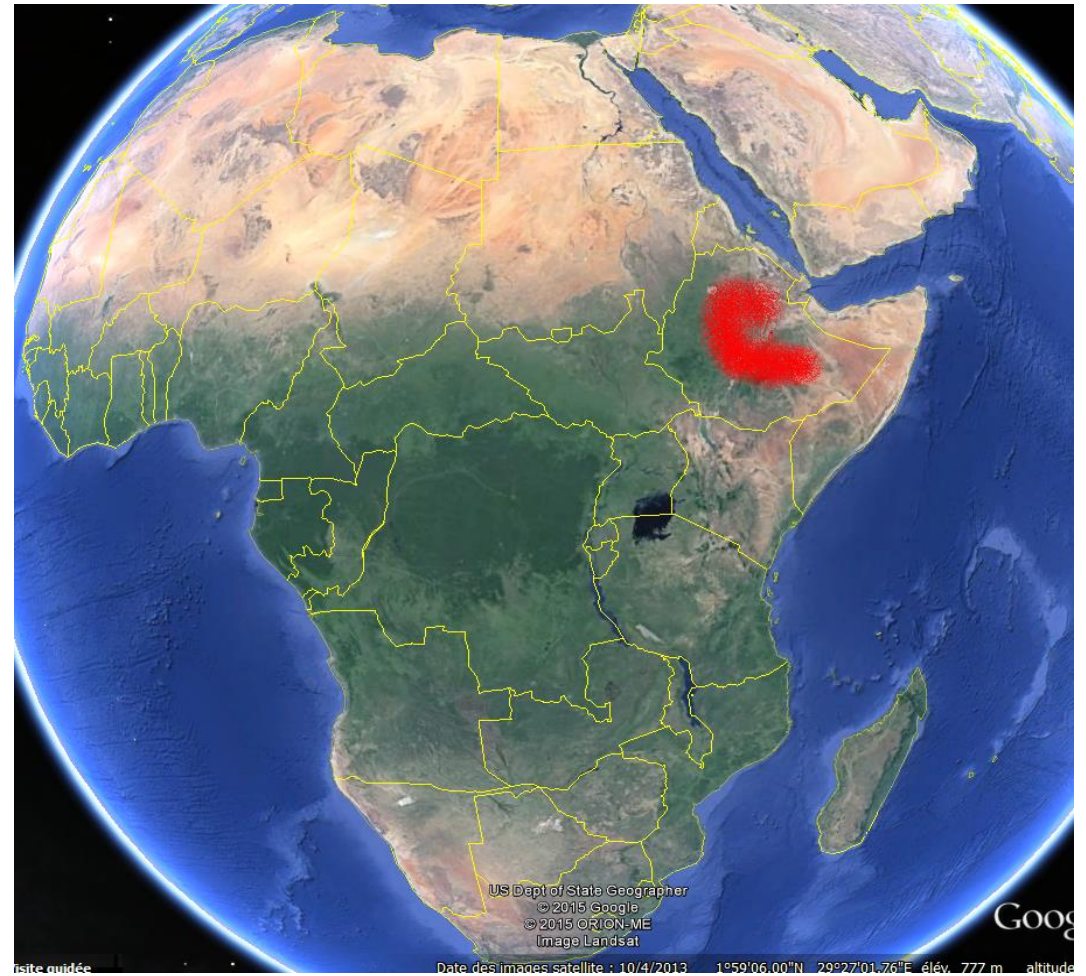
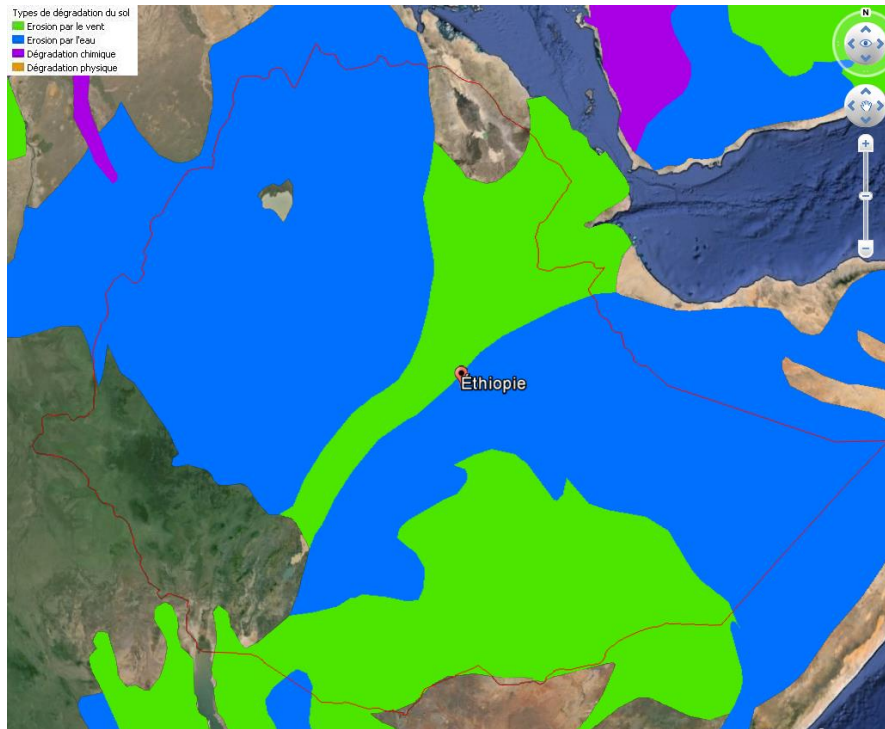


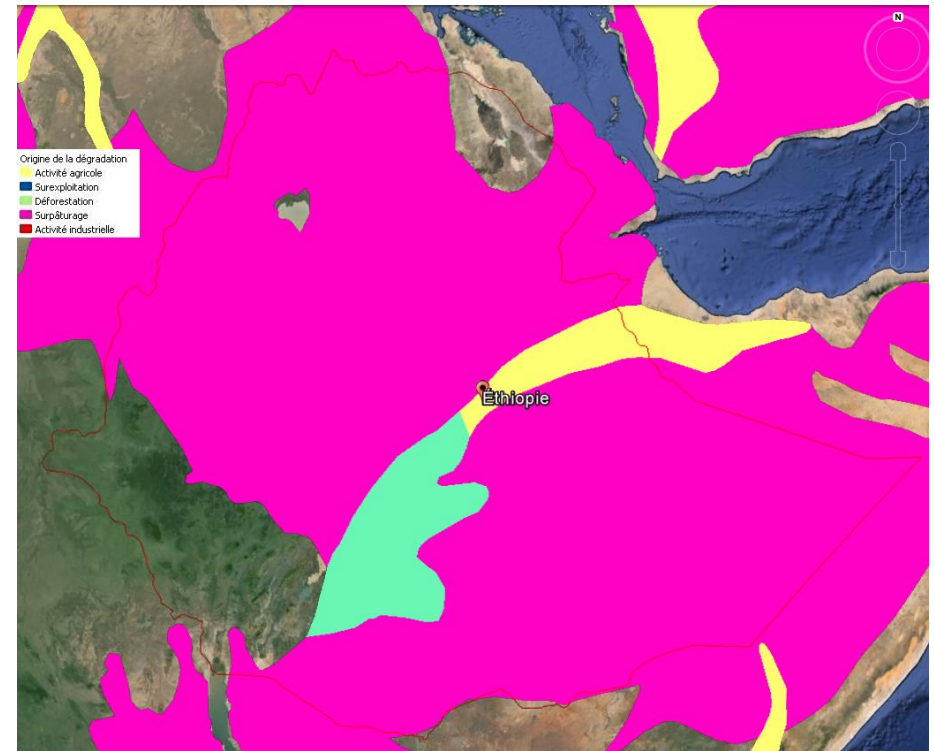
Éthiopie



Types et Origines de Dégradation des Sols



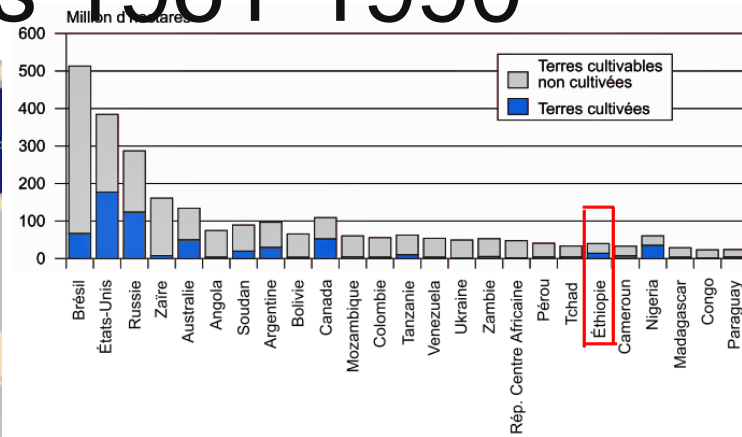
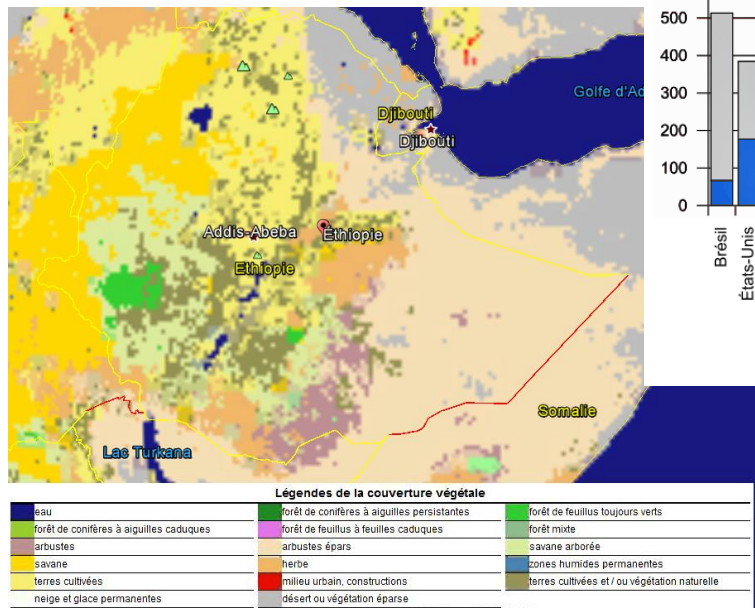
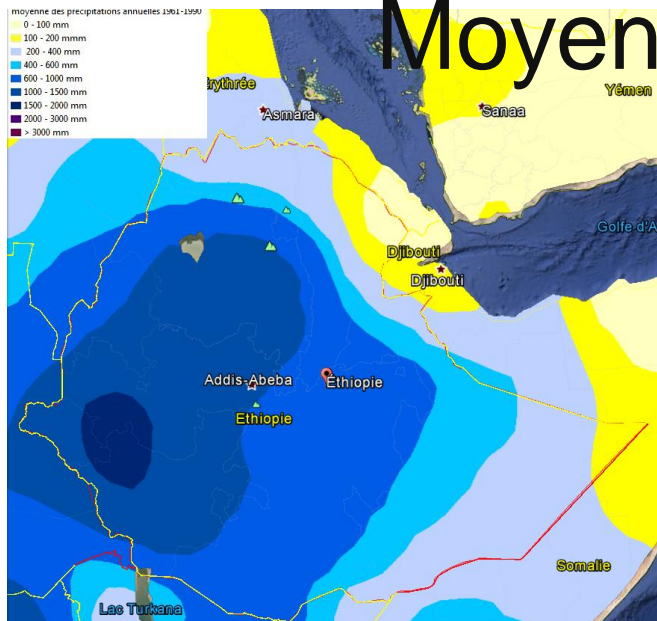
Érosions par l'eau et le vent sur pratiquement tous le territoire.



Dégradations causées par le surpâturage, la déforestation et l'activité agricole.

Couverture végétale 2011

Moyenne précipitations 1961-1990



Même pas la moitié de notre capacité, exploitée

A l'Ouest de l'Ethiopie, quelques terres cultivées, forêts vertes...
A l'Est désert et savane.

Précipitations surtout à l'Ouest du pays.



2217 kg/hectare



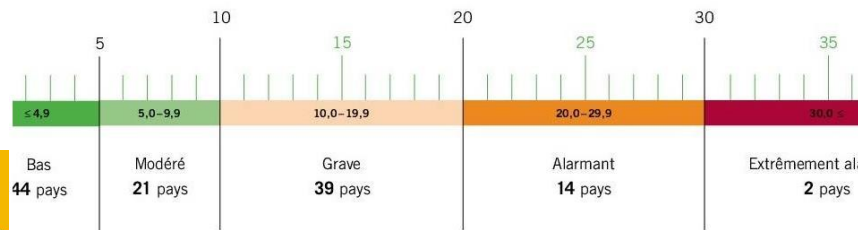
Déforestation près du Lac Tana



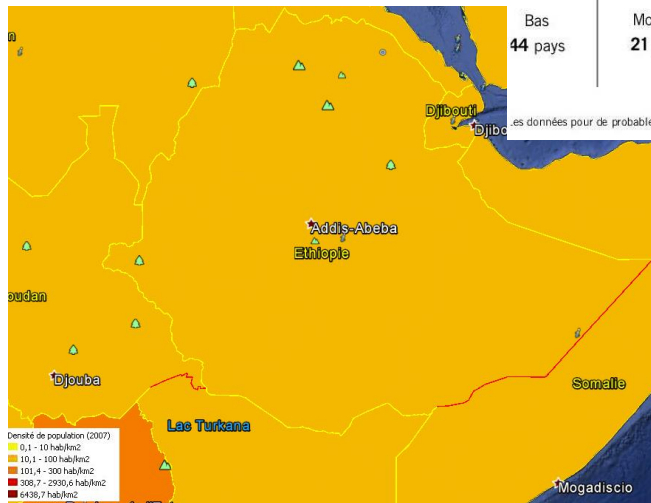
Densité de Population (2007)

Nombre de personne en sous-alimentation (2012)

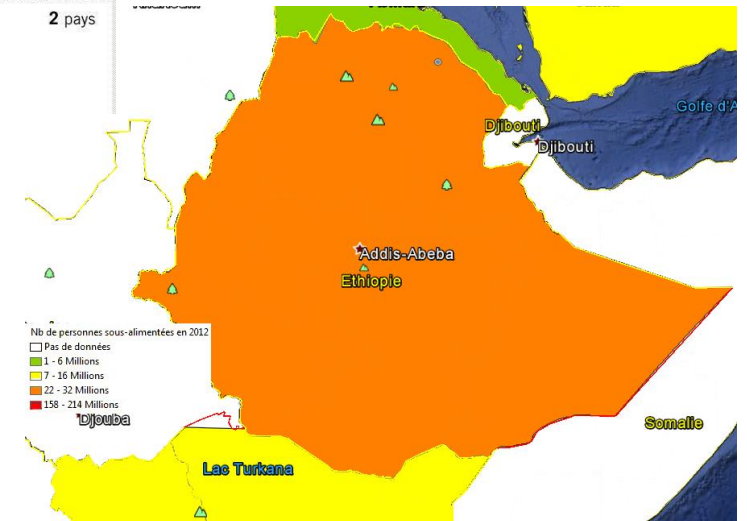
HIQUE 1 CALCUL DU SCORE GHI



Les données pour de probables « points chauds de la faim » ne sont pas disponibles.



Alarmant !



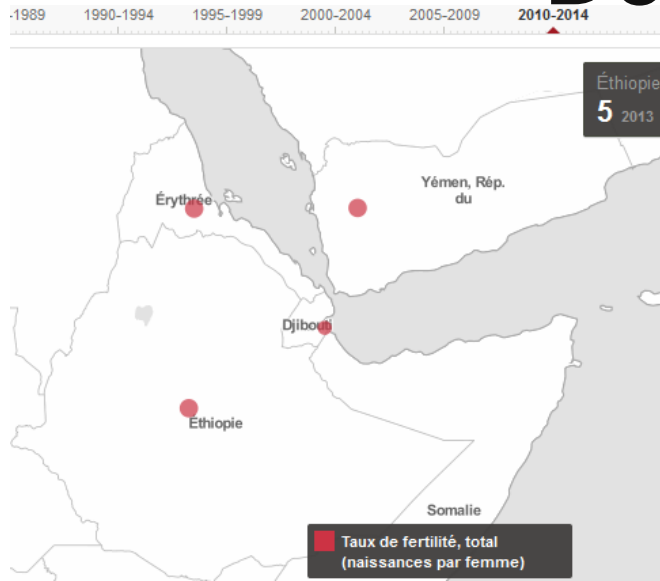
On a en moyenne
10,1 - 100 hab/km²

22 à 33 Millions de personnes
en sous-alimentation

Taux de fertilité

Taux de mortalité infantile

Données Economiques



5 enfants par femme en moyenne



43 enfants morts pour 1000 naissances vivantes

Éthiopie

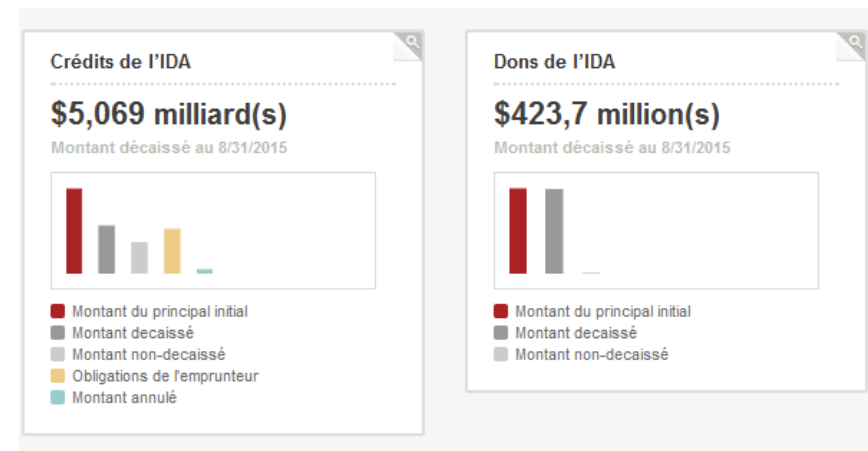
Pauvre et Endetté

Afrique subsaharienne

PIB (\$ US courants)
54,80\$ milliard(s) 2014

Niveau de revenu
Faible revenu

Population, total
96,96 million(s) 2014



Conclusion

Nous sommes un pays endetté et pauvre avec beaucoup de difficultés comme : l'érosion des sols par l'eau et le vent, la sécheresse et le surpâturage et la déforestation qui n'avantage pas la culture alors que sa population est en sous-alimentation. Notre taux de fertilité est assez élevé mais nous avons un taux de mortalité infantile élevé dû au manque de nourriture et d'argent. Nous devons exploiter plus de terres cultivables et aussi construire des puits dans le pays car l'eau n'est pas très présente.

Densité de population nombre moyen d'habitants au kilomètre carré

Erosion consiste en un transport de matériaux qui conduit à une diminution du volume de sol ou de roche