

Érythrée : situation socio-agricole actuelle

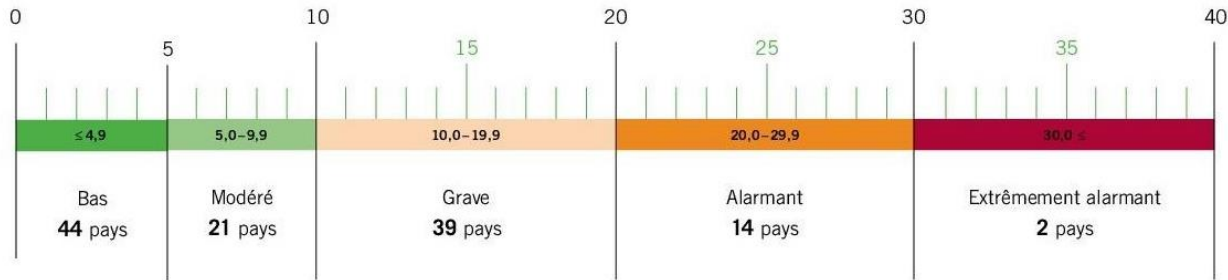
- I- Situation géographique



Érythrée

- Nord-Est de l'Afrique
- Bordé par la Mer Rouge
- Entre le Soudan et l'Éthiopie

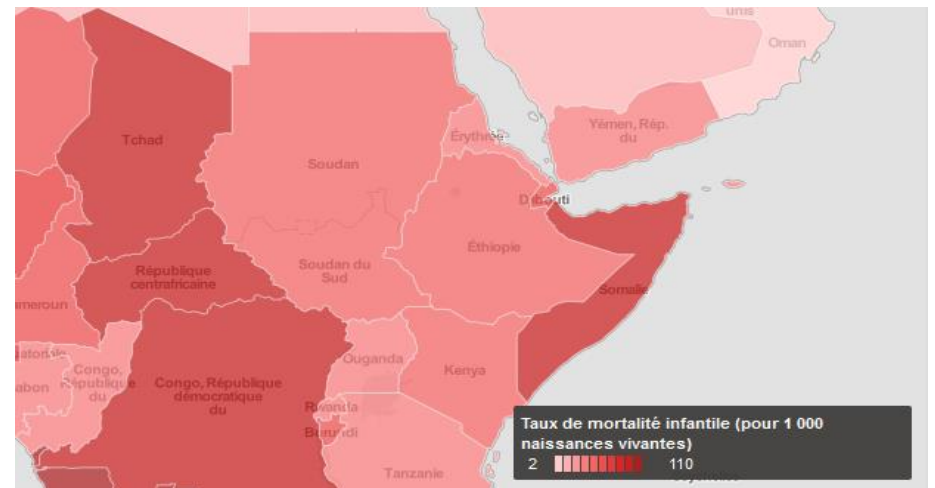
II- Conditions sociales



Indice de la faim

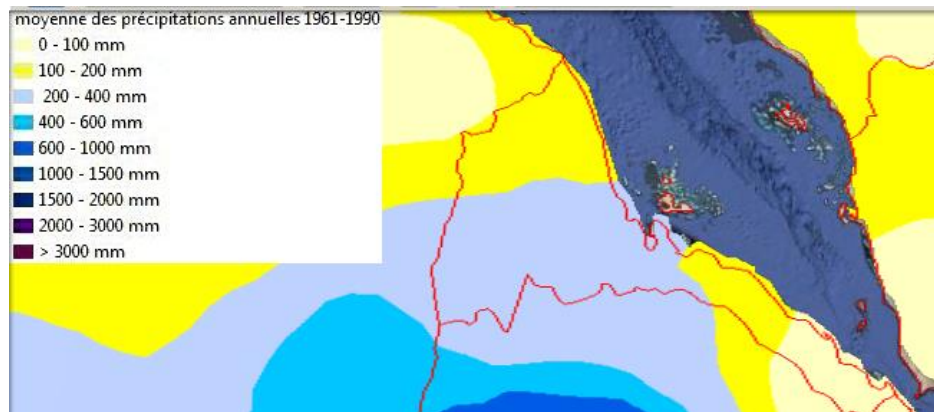
- 3 millions de personnes en sous-alimentation
=> extrêmement alarmant

- Mortalité infantile : 35 décès pour 1000 naissances
- 5 naissances par femme
- 48 habitants par km²



Taux de mortalité infantile

III- Conditions agricoles peu favorables



Relevé de pluviométrie

- L'Érythrée est un pays désertique

- Très peu de précipitations : entre 0 et 400 mm par an

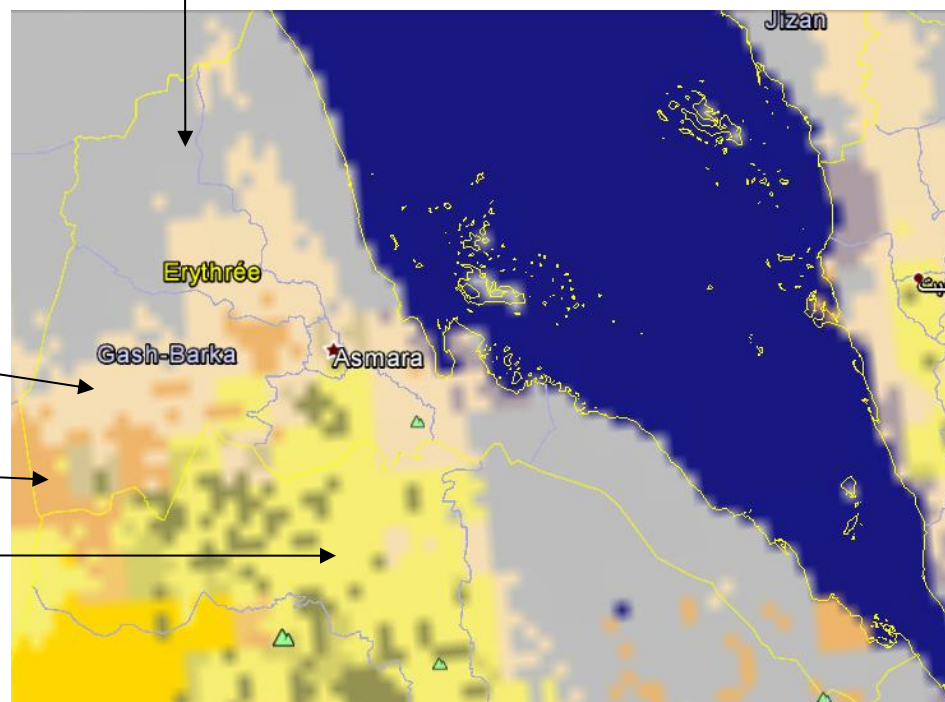
Désert

Couverture végétale

Arbustes épars

Herbe

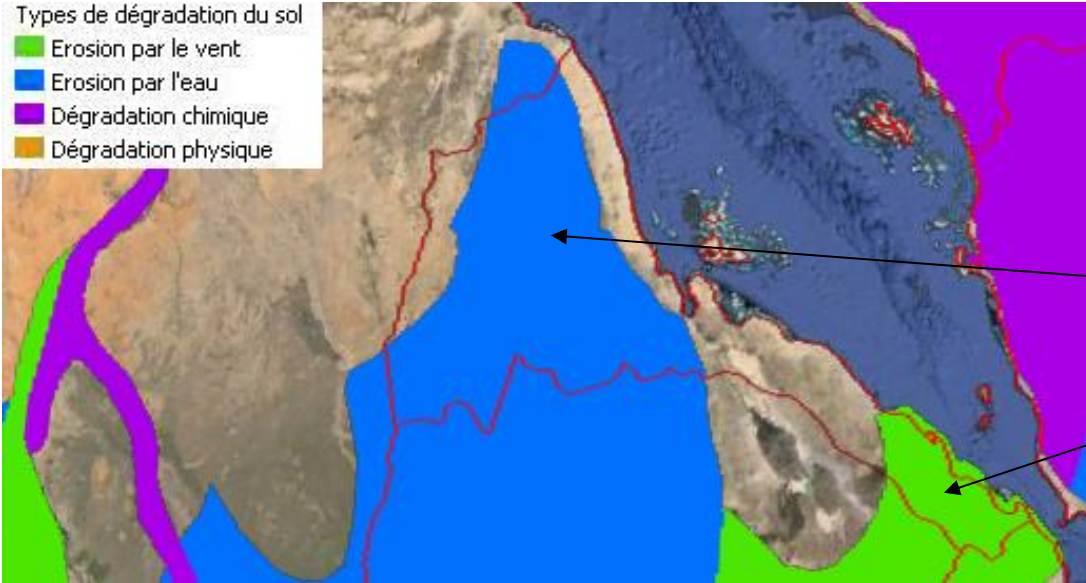
Terres cultivés



IV- État des sols

Types de dégradation du sol

- Erosion par le vent
- Erosion par l'eau
- Dégradation chimique
- Dégradation physique



- De nombreuses dégradations causés par :
 - l'eau
 - le vent
 - le surpâturage

- L'agriculture des terres provoque la dégradation des sols



Origine de la dégradation

- Activité agricole
- Surexploitation
- Déforestation
- Surpâturage
- Activité industrielle