

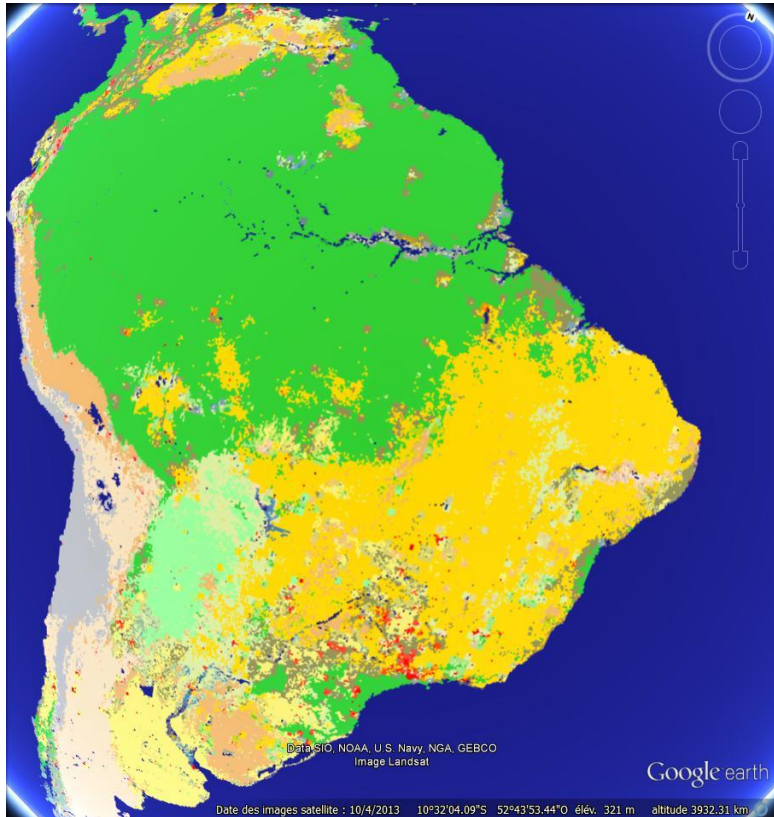
Ressources du Brésil

. Comment le Brésil répond
aux besoins de
l'humanité ?

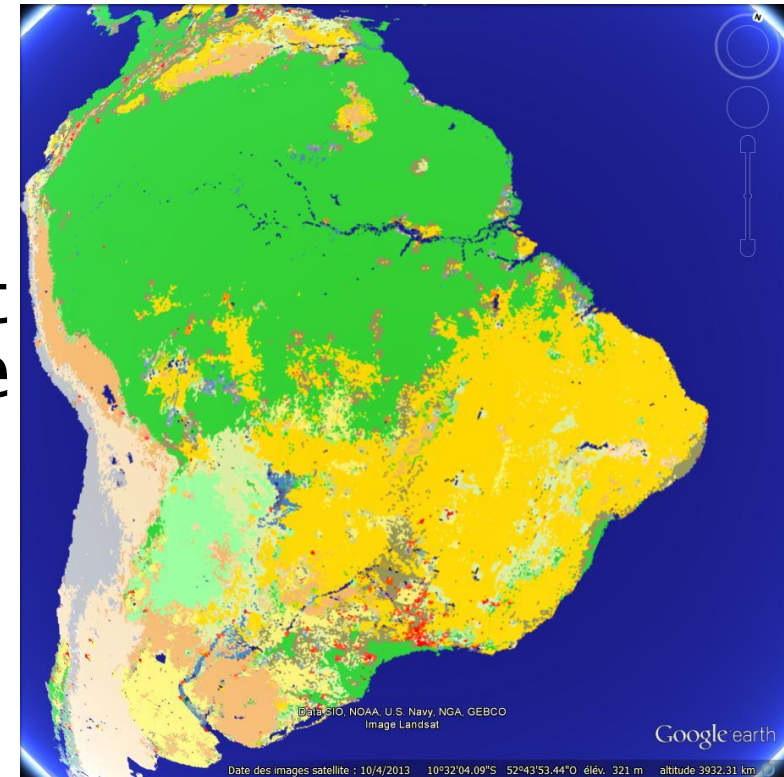


Superficie : 8 507 128 km²

.En dix ans, la surface de la forêt a perdu entre 415 000 et 587 000 km²

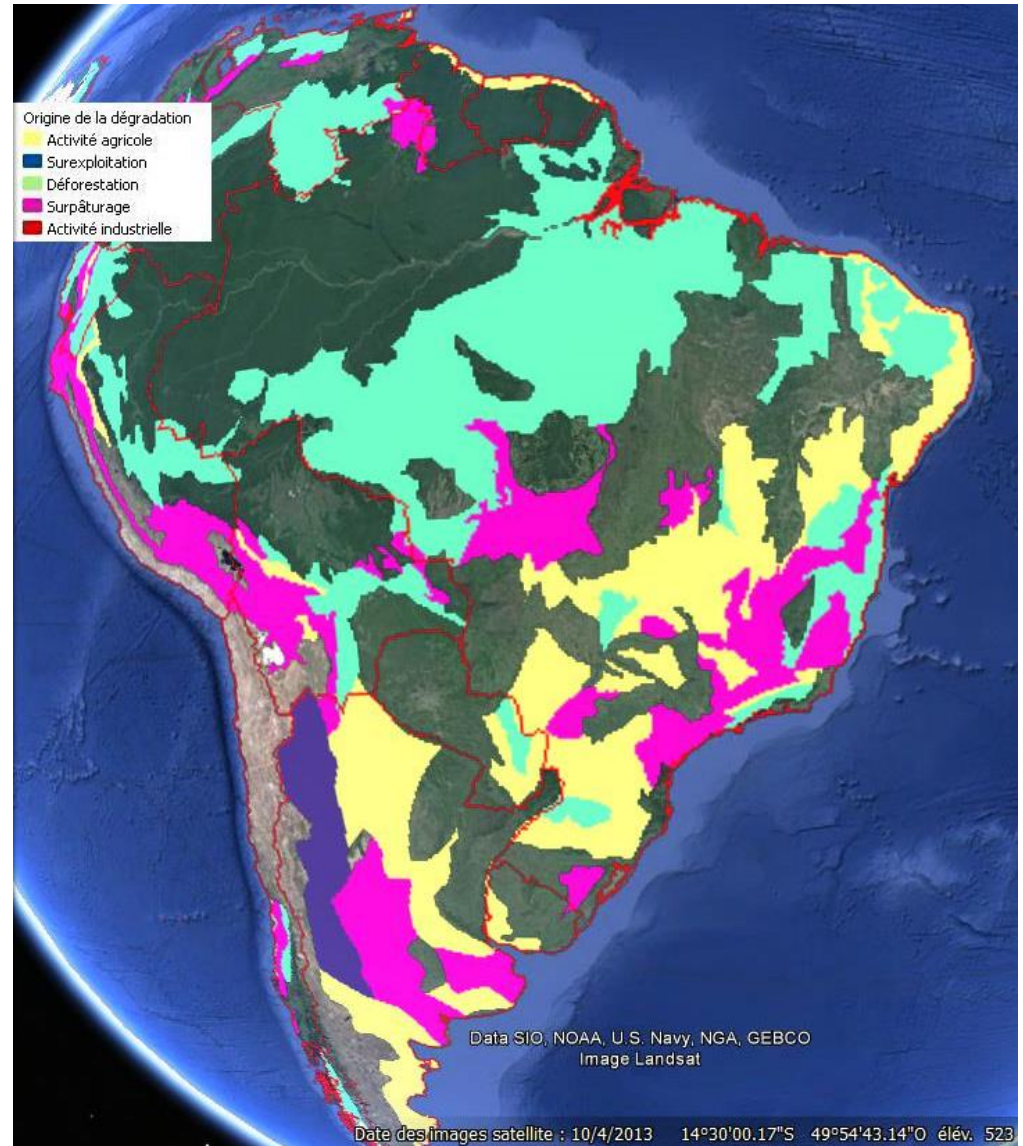


.En vert :
superficie
de la forêt
en Amérique
du Sud



Pourquoi le sol se dégrade ?

La principale source de dégradation de l'environnement brésilien est la déforestation et le surpâturage.



La biodiversité au Brésil

.Le Brésil a la plus grande biodiversité du monde avec l'Indonésie. Cependant, au moins 627 espèces animales sont en voie de disparition au Brésil, un nombre qui a triplé en quinze ans. Par ailleurs, le pays occupe le premier rang mondial pour la diversité de ses plantes.

Exemple : le singe lion



Evolution du PIB

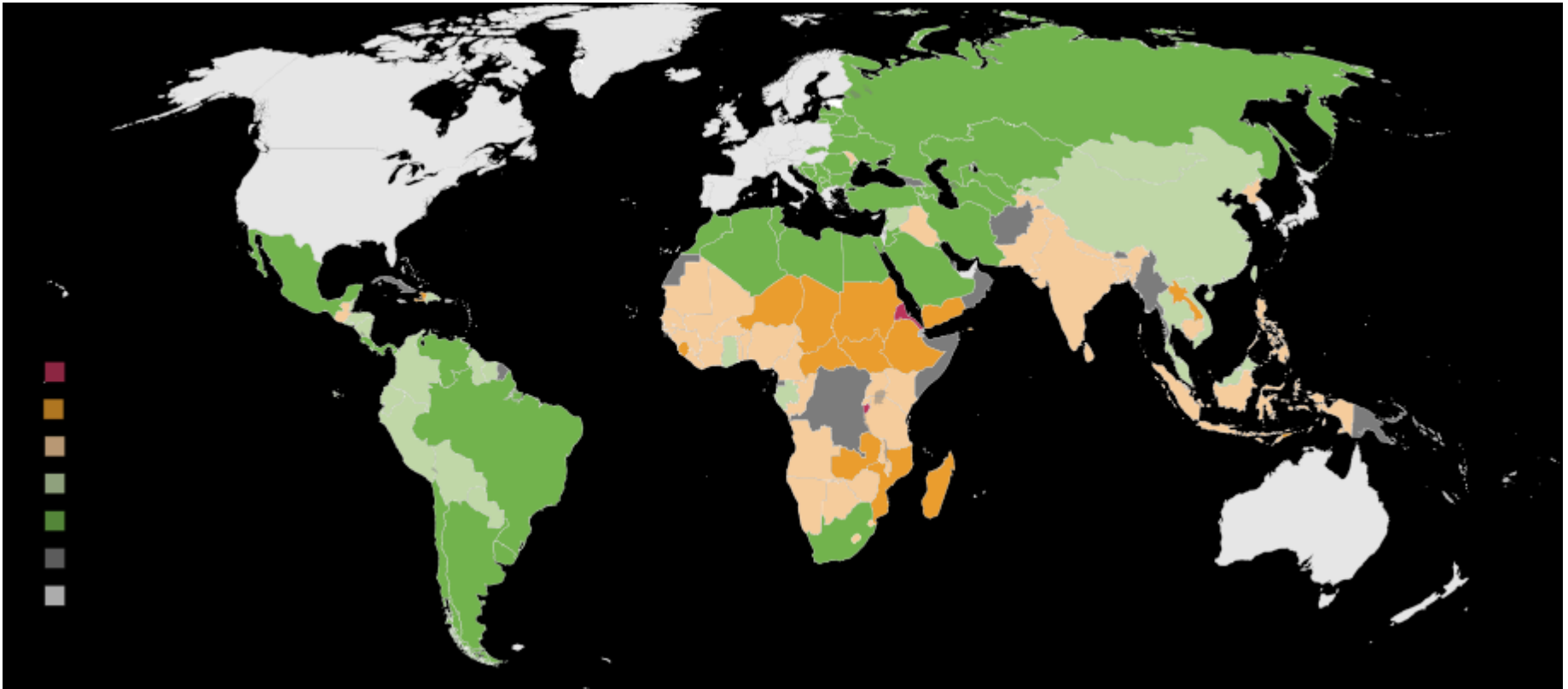
.2000: 645 milliards de dollars

.2014: 2 346 milliards de dollars

.Le Brésil est donc un pays émergent

La faim au Brésil

- . Malgré un PIB en hausse, le GIH (Global Hunger Index indice de faim dans le monde)
- . Brésil: environ 4,9.



Conclusion

Il y a donc un fort contraste entre l'économie croissante d'un pays émergent et la faim qui touche encore sa population. De plus, ce développement met en danger la biodiversité très riche, du Brésil.