

## AIDE À L'UTILISATION DE L'OUTIL CARTOGRAPHIQUE BDAT « BANQUE DE DONNÉES DES ANALYSES DE TERRES »

Adresse de l'application: <http://estrada.orsleans.inra.fr/geosol/>

Comment sélectionner les données pour afficher des cartes ?

**① Menu déroulant** à utiliser uniquement du haut vers le bas.

**② Choix d'un « élément »** parmi 35 possibilités, dont les données vont servir à générer la carte sur des propriétés chimiques, pédologiques et les teneurs d'éléments en trace métalliques.

**③ Choix du découpage géographique** Cette option permet de sélectionner l'unité administrative afin de représenter les valeurs à l'intérieur de l'espace français métropolitain, à l'échelle des cantons, des petites régions agricoles, des départements ou des régions (ancien découpage administratif).

**④ Choix d'une période de temps ou d'une comparaison entre deux périodes** Choisir la période ou une comparaison de deux périodes (excepté pour les propriétés chimiques et pédologiques qui n'admettent pas de comparaison).

**Découpage géog. :**

- Canton
- Pte Rég. Agric.
- Département
- Région

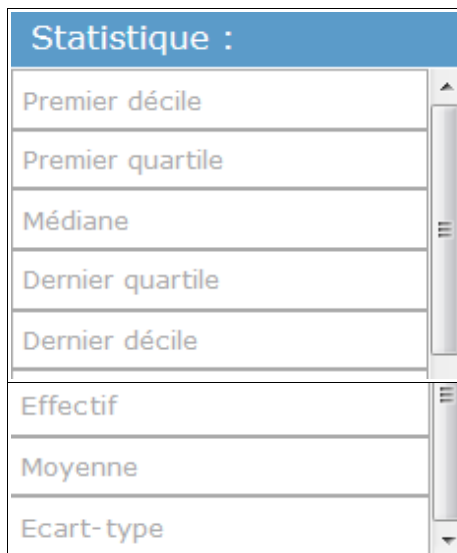
**Période :**

- de 2010 à 2014
- de 2005 à 2009
- de 2000 à 2004
- de 1995 à 1999
- de 1990 à 1994

OU

**Comparaisons :**

- 2005-09 > 2010-14
- 2000-04 > 2010-14
- 2000-04 > 2005-09
- 1995-99 > 2010-14
- 1995-99 > 2005-09
- 1995-99 > 2000-04
- 1990-04 > 2010-14



5a

5b

5c

5d

5e

5f

5g

5h

5d) Le dernier quartile est la plus petite valeur pour laquelle 75 % des valeurs de l'ensemble des mesures lui sont inférieures ou égales

5e) le dernier décile est la plus petite valeur pour laquelle 90 % des valeurs de l'ensemble des mesures lui sont inférieures ou égales

5f) La catégorie effectif correspond au nombre d'analyses effectuées dans l'unité administrative choisie. Les unités regroupant moins de 10 résultats ne sont pas pris en considération.

5g) La moyenne est très sensible aux valeurs extrêmes. Par exemple, si une mesure dans un canton donne une valeur exceptionnellement élevée, alors que les autres sont faibles, elle va fortement peser sur la moyenne. La médiane est un indicateur qui permet au contraire de ne pas faire attention aux valeurs extrêmes.

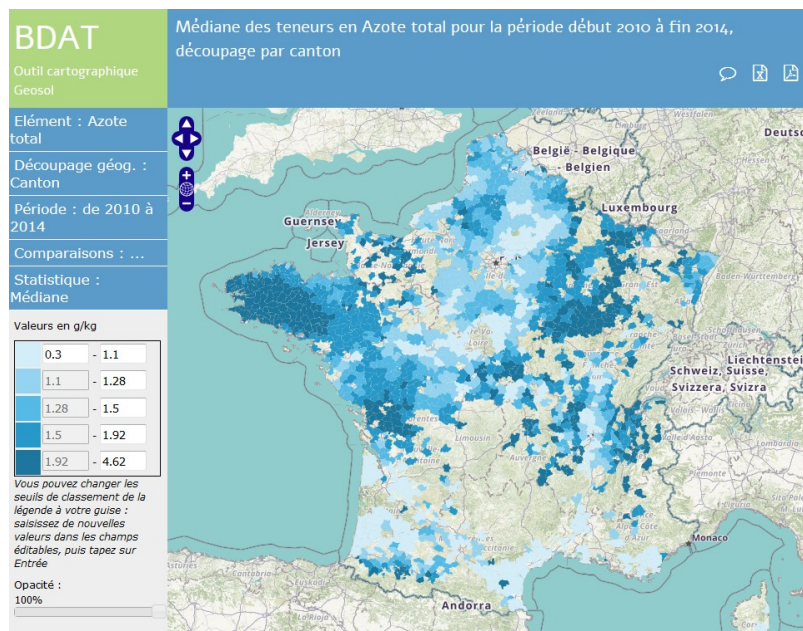
5) Choix du paramètre statistique

5a) Le premier décile est la plus petite valeur pour laquelle 10 % des valeurs de l'ensemble des mesures lui sont inférieures ou égales.

5b) Le premier quartile est la plus petite valeur pour laquelle 25 % des valeurs de l'ensemble des mesures lui sont inférieures ou égales.

5c) La médiane est la valeur qui partage l'ensemble des valeurs mesurées à l'intérieur du canton en deux parties égales, c'est à dire telle qu'il y ait autant de valeurs ayant une valeur supérieure ou égale à la médiane que de valeurs ayant une valeur inférieure ou égale à la médiane.

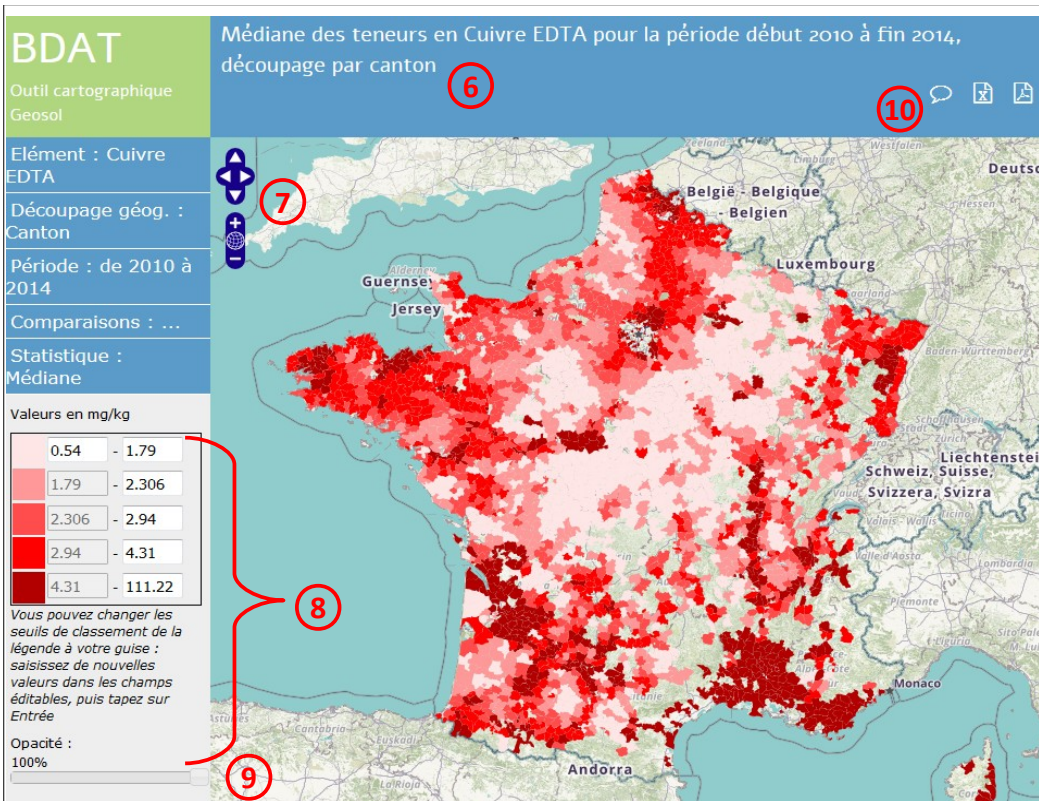
5h) L'écart type mesure la dispersion autour de la moyenne.



Une fois les paramètres sélectionnés, la carte de France s'affiche instantanément avec le découpage administratif choisi et une représentation choroplèthe.

Des fonctionnalités permettent de modifier la représentation...





⑥ Titre de la carte reprenant les choix du menu déroulant.

⑦ Navigation.

⑧ Légende de la carte.

⑨ Fonctionnalité pour rendre plus ou moins opaque les couleurs et les superposer à la carte géographique sous-jacente.

⑩ Fonctionnalités d'aide, d'exportation de la carte et des données.

⑦



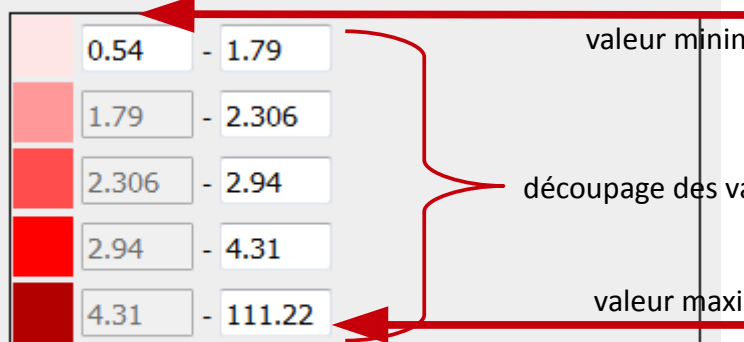
Navigation selon les quatre points cardinaux

Zooms et retour à la carte initiale

La navigation peut aussi être effectuée sur la carte elle-même avec le clic gauche de la souris.

⑧

Valeurs en mg/kg



valeur minimale des données

découpage des valeurs par pentiles

valeur maximale des données

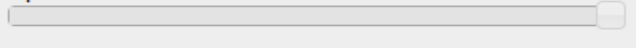
Possibilité de modifier le découpage des données de la légende.

En cliquant sur un territoire administratif dans la carte, les données spécifiques de ce territoire s'affiche.

Ascenseur horizontal pour opacifier ou éclaircir les couleurs.

⑨

Opacité : 100%



Actionner le bouton avec la souris

Liens pour afficher un commentaire de la carte, télécharger les données et générer la carte dans un fichier au format pdf.

⑩

