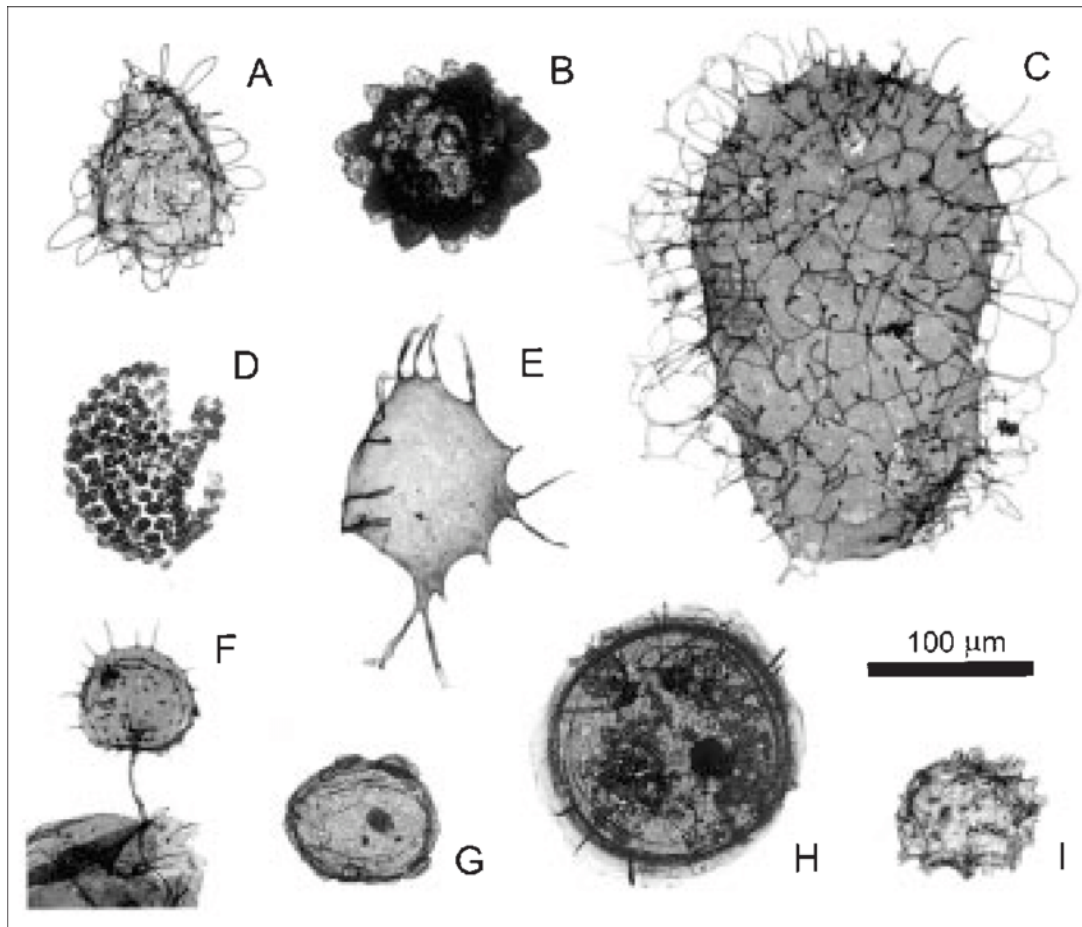


Acritarche.

étymologie [*akritos* : incertain ou confus], [*arche* : ce qui est premier]



DOI : [10.1130 / 0091-7613 \(1998\) 026 <0963: DOWFIP> 2.3.CO; 2](https://doi.org/10.1130/0091-7613(1998)026<0963:DOWFIP>2.3.CO;2)

Ce sont de petits fossiles (d'une centaine de μm) observables au microscope et dont il ne reste qu'une paroi organique. Ils n'existent plus aujourd'hui de forme ou de groupe d'organismes auxquels on pourrait les associer. Pendant longtemps laissé de côté par les scientifiques spécialistes des pollens ou des spores, ils ont été regroupés sous le terme d'acritarche bien qu'ils n'appartiennent certainement pas au même groupe (ils sont polyphylétiques).

Ils ressemblent à l'enveloppe des kystes (formes de résistance aux mauvaises conditions environnementales) d'algues unicellulaires.

Il existent de la fin du Paléoprotérozoïque, se diversifient au paléozoïque puis régressent ensuite. On les trouve dans des roches sédimentaires d'origine aquatique (généralement de rivière), ils sont souvent assimilés à des organismes phytoplanctoniques photosynthétiques