

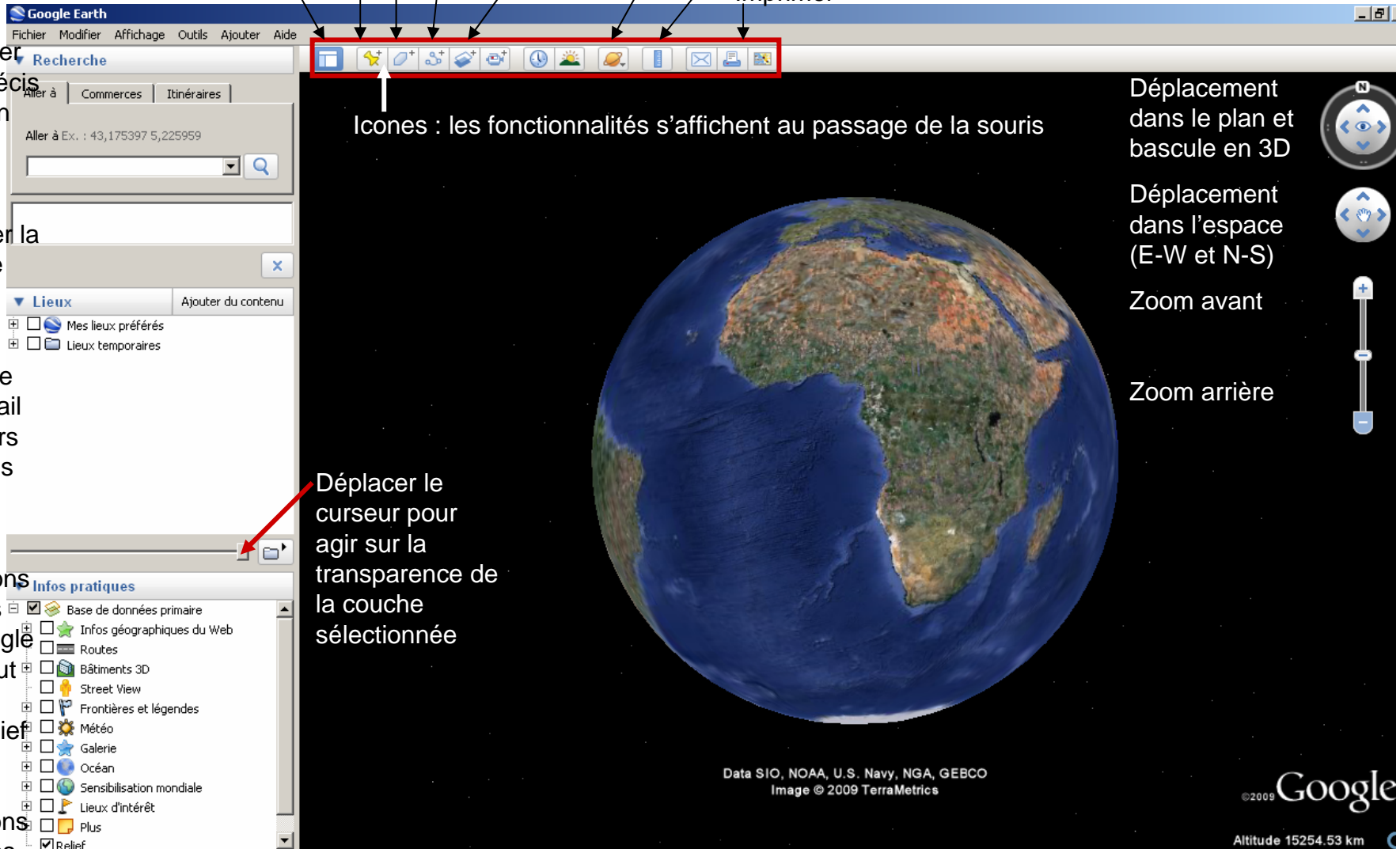
Utilisation de Google Earth V 05

Ajouter un repère
un polygone
un trajet
Enregistrer un trajet et le commentaire
Voir d'autres planètes
Afficher la règle
Imprimer
Plein écran

Rechercher un lieu précis ou faire un itinéraire. Entrer l'adresse, puis lancer la recherche

Lieux : zones d'affichage et de travail des fichiers kmz et des données

Informations présentes dans Google Earth. Tout décocher sauf le relief ou choisir des informations pertinentes



Icones : les fonctionnalités s'affichent au passage de la souris

Déplacer le curseur pour agir sur la transparence de la couche sélectionnée

Déplacement dans le plan et bascule en 3D
Déplacement dans l'espace (E-W et N-S)
Zoom avant
Zoom arrière

Data SIO, NOAA, U.S. Navy, NGA, GEBCO
Image © 2009 TerraMetrics

©2009 Google
Altitude 15254.53 km