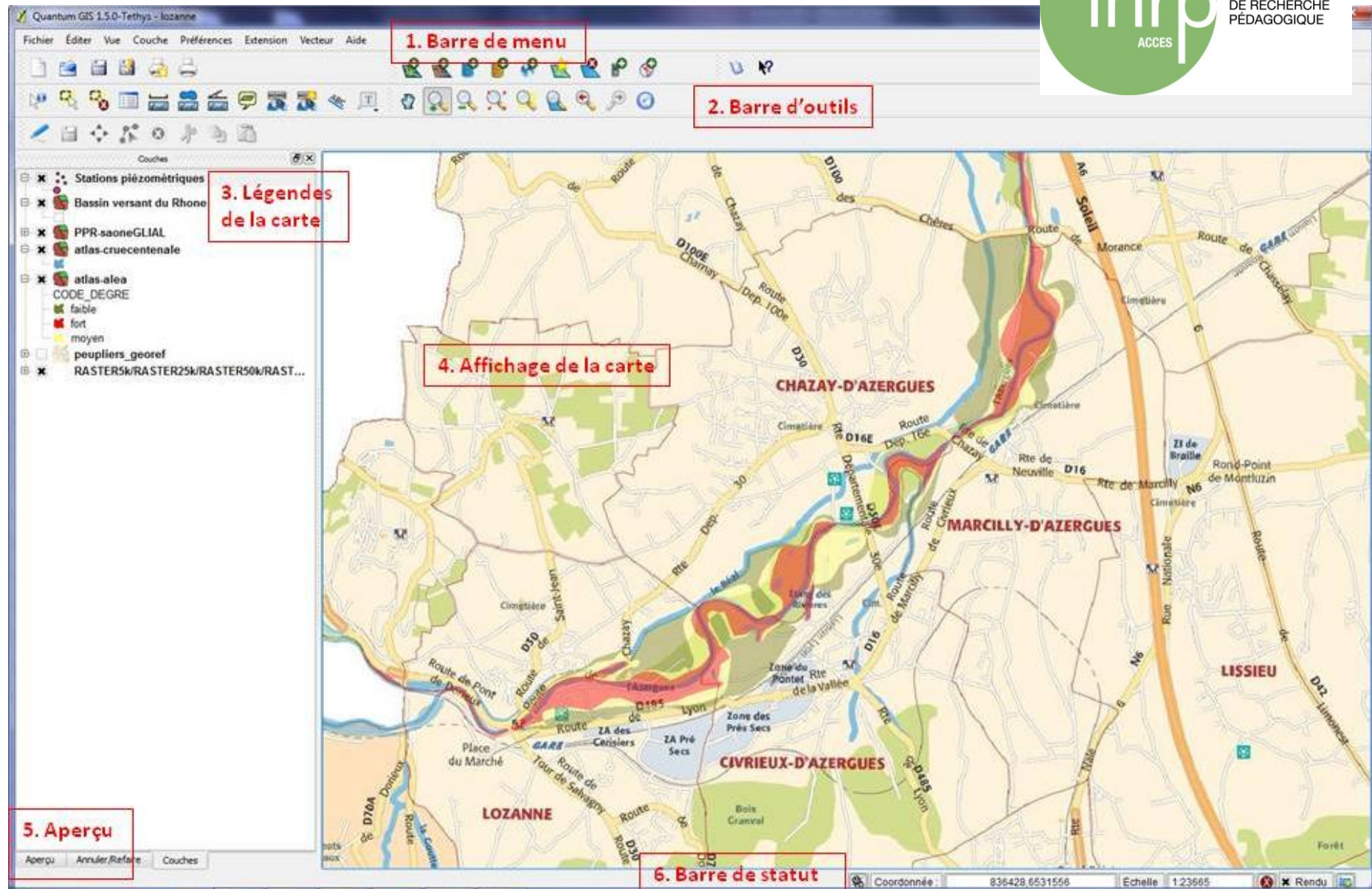
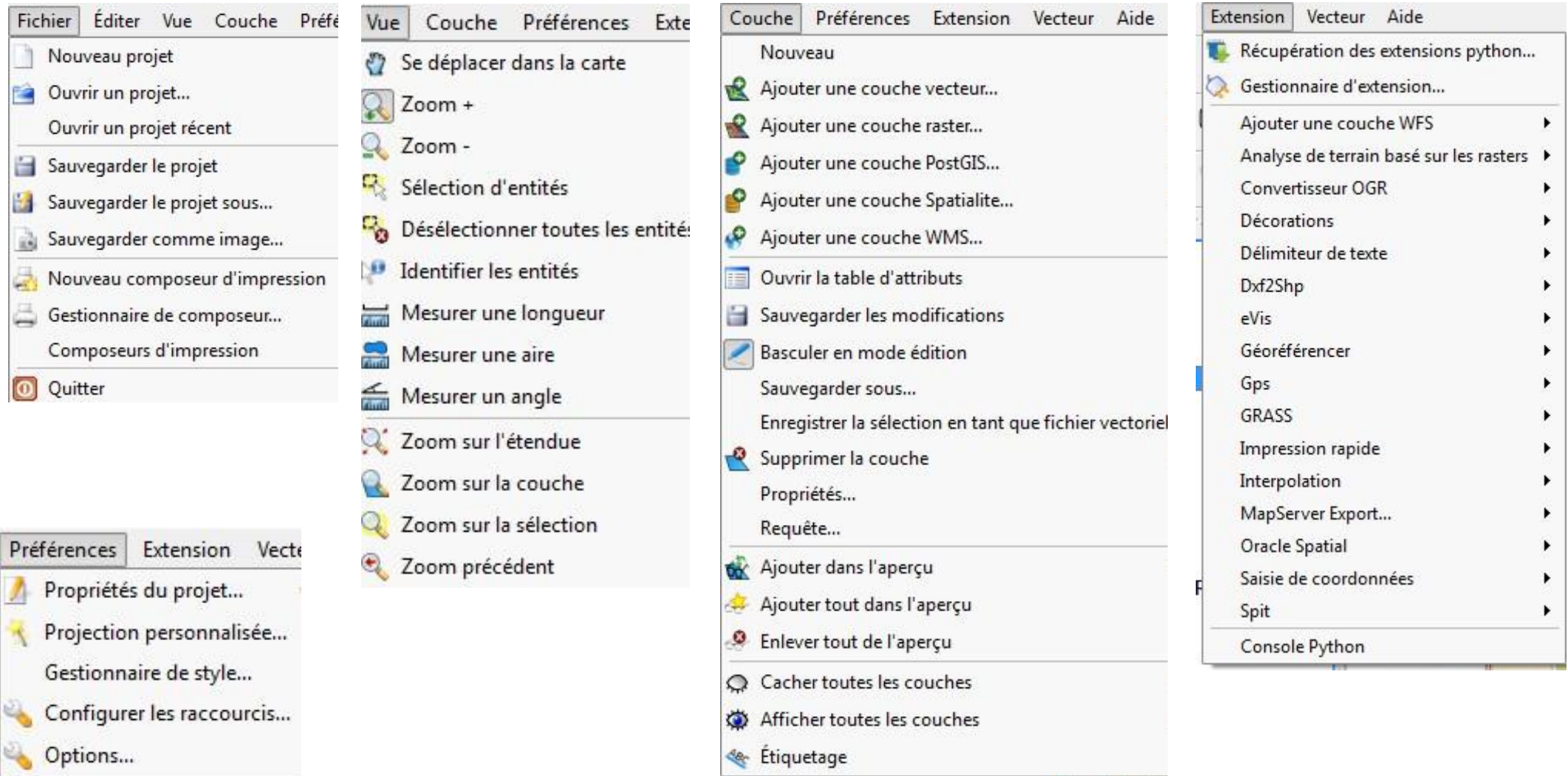


# Interface de Quantum GIS 1.5.0 Tethys



## 1. Barre de menu (uniquement les onglets les plus utiles pour commencer)



## 2. Barre d'Outils (voir icones ci-dessus)

Pour afficher les icones qui vous sont utiles : Ouvrir l'onglet/Vue/Barre d'outils



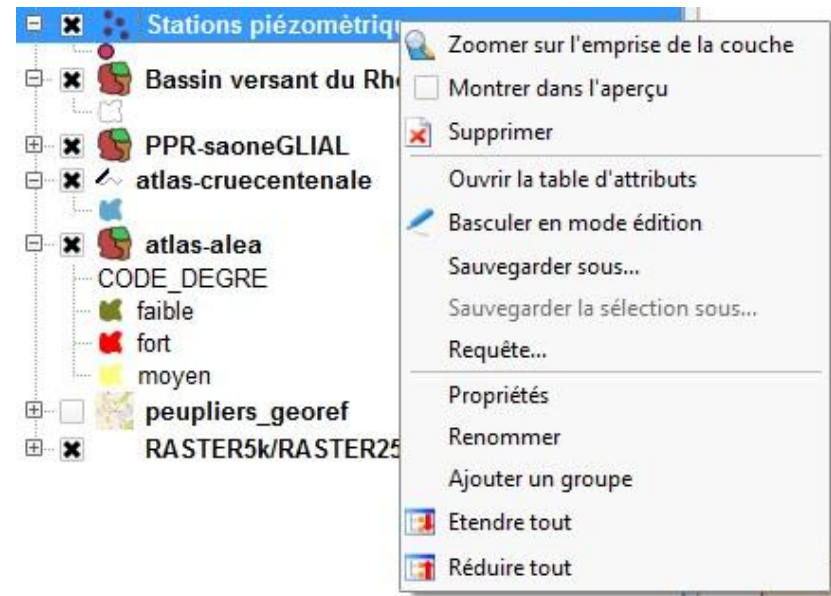
### 3. Légendes de la carte

Fenêtre qui permet de :

- rendre visible ou non une couche en cochant ou décochant les cases qui sont devant le nom des couches.
- Déplacer les couches avec la souris en cliquant et en maintenant le bouton droit enfoncer.

Rappel : les couches situées en haut masquent les couches qui sont situées en dessous, sauf les points et les lignes qu'il est préférable de toujours placer au dessus.

- En cliquant avec le bouton droit sur le nom d'une couche, des fonctionnalités apparaissent (voir schéma)



### 4. Affichage de la carte

L'affichage de la carte dépend des couches qui ont été ajoutées dans le projet et du choix fait dans la fenêtre « Légendes »

Il est possible de Zoomer, dézoomer, se déplacer, de mesurer ...

### 5. Aperçu

Pour afficher l'aperçu : faire Vue/Panneau/Aperçu puis ouvrir l'onglet aperçu.

Permet d'avoir une vue totale de l'étendue des couches du projet et de repérer la zone sur laquelle on travaille (cadre rouge)

### 6. Barre de statut

Affichage des coordonnées, de l'échelle.

A droite, une petite icône bascule l'affichage des coordonnées de la position à celui de l'étendue de la zone que vous visualisez.

A gauche se situe l'icône de projection, un clic dessus ouvrira la fenêtre de propriétés de projection

