



Par Vincent Voisin

Site Eduterre <https://eduterre.ens-lyon.fr/>

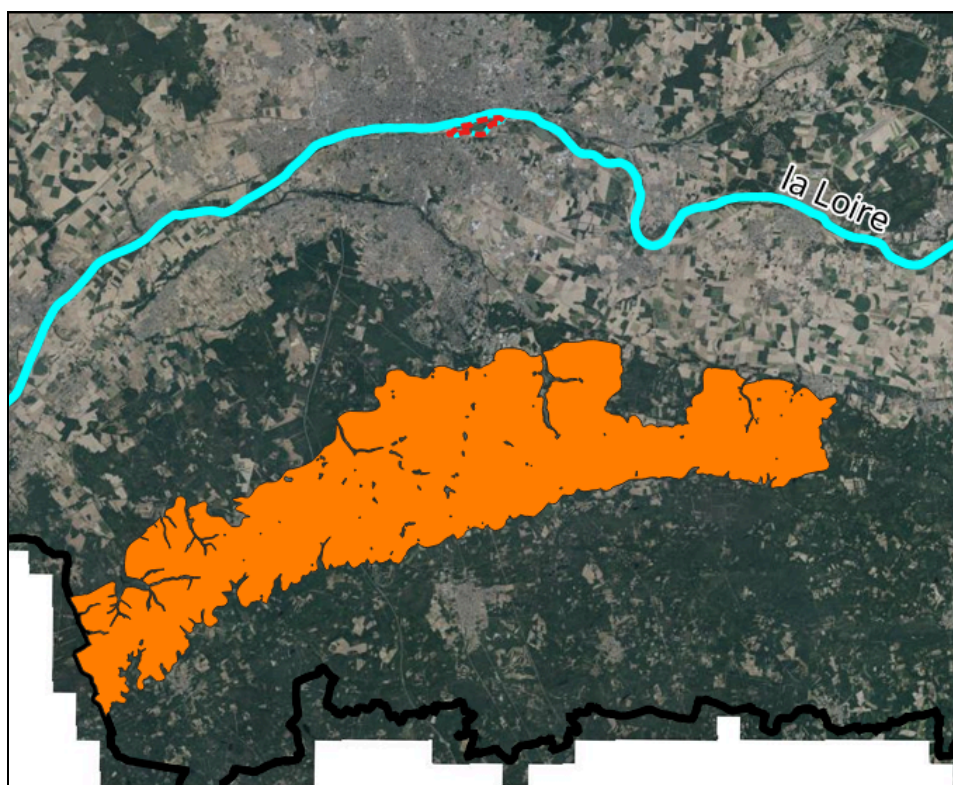


juillet 2025

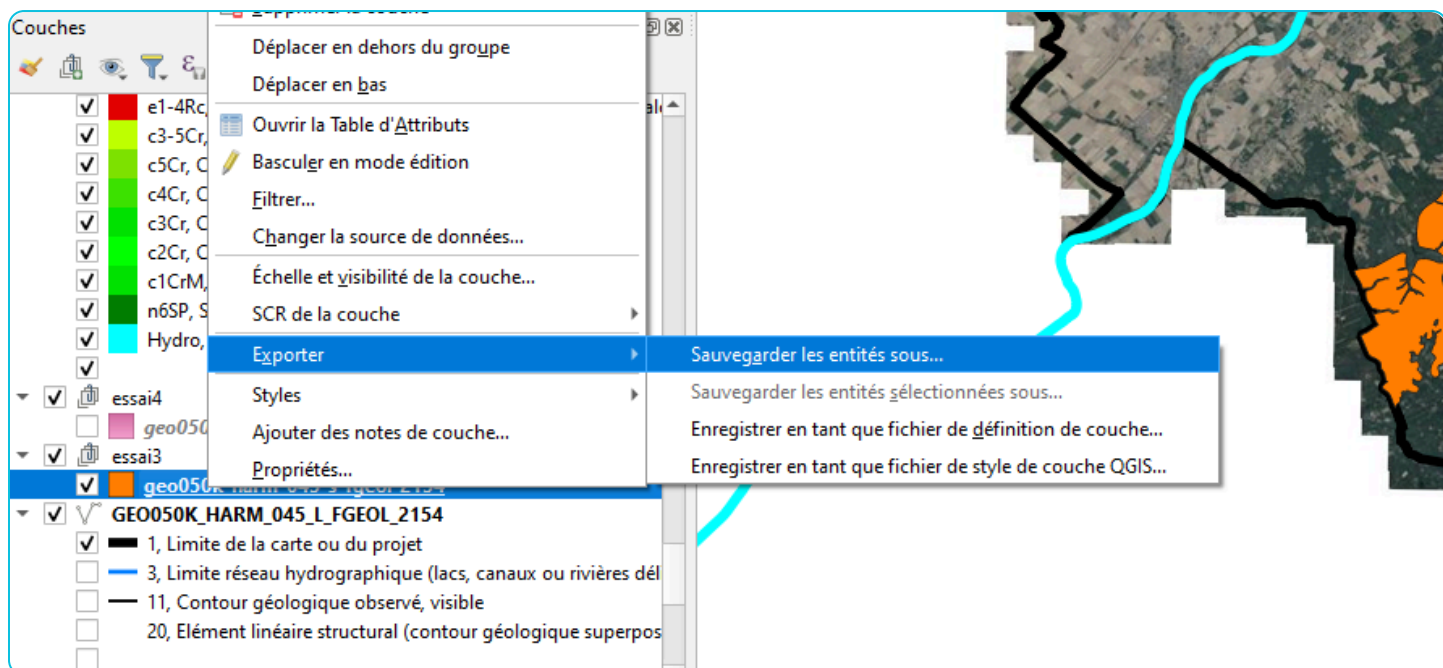
FICHE 17 - EXPORTER UNE COUCHE DE DONNEES QGIS DANS GEOPORTAIL

Exportation de la couche de données à partir de QGIS

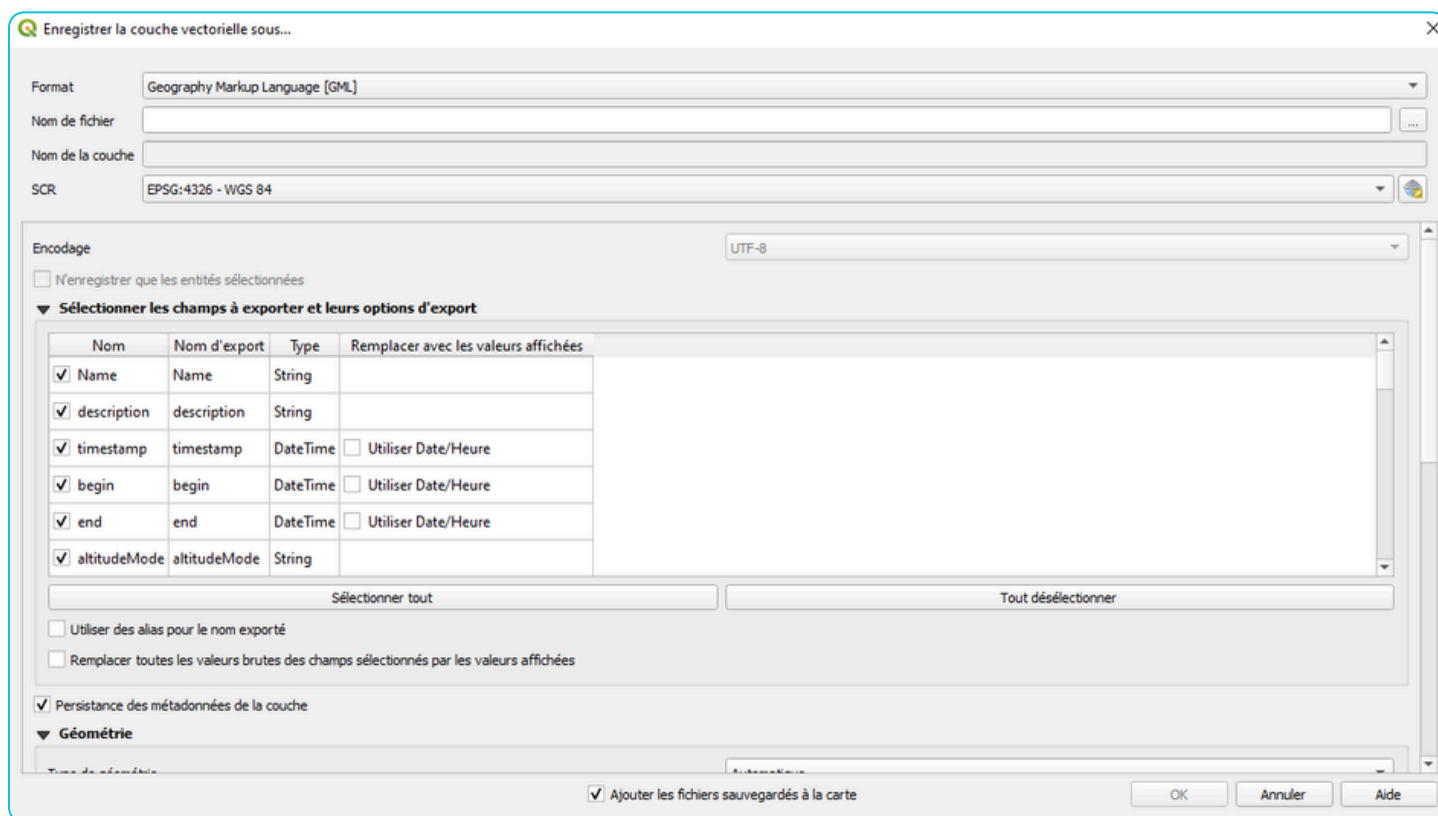
- Par exemple, exportation de la couche de données géologique extraite précédemment : les Alluvions de la haute terrasse de Loire, Pléistocène au sud du val de Loire orléanais (fiche 16 précédente).



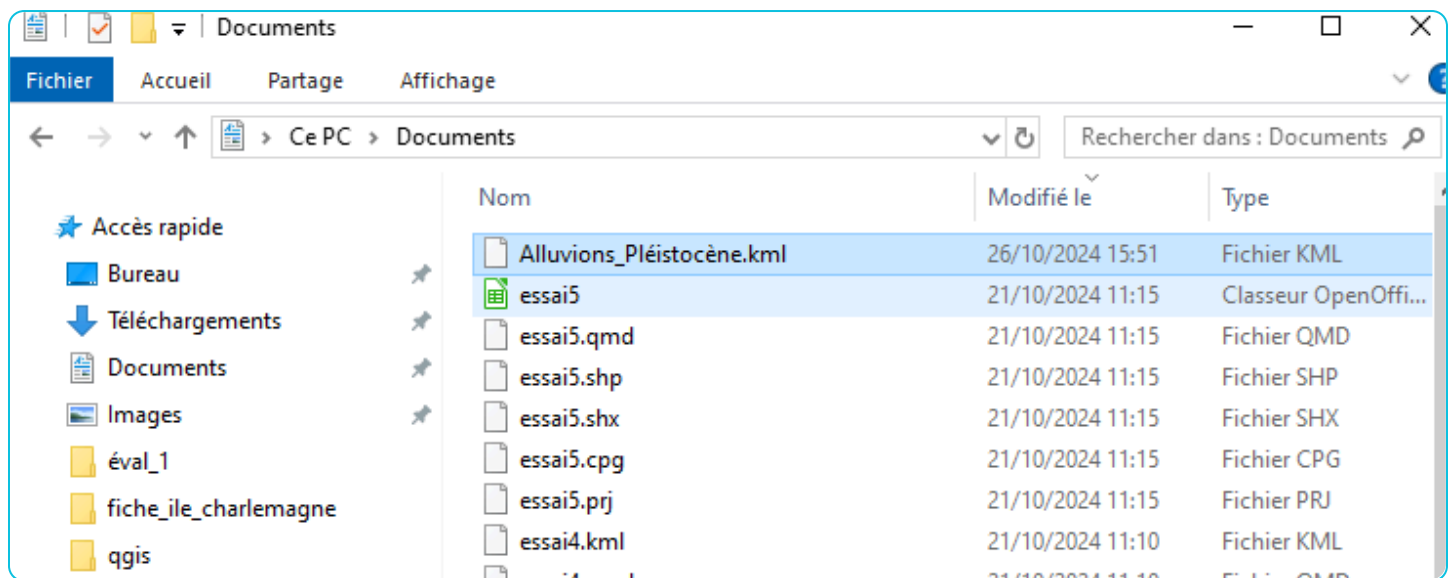
- Cliquez-droit sur le nom de la couche dans la fenêtre en bas à gauche puis choisissez « Exporter » puis « Sauvegarder les entités sous... ».




- Dans la fenêtre qui s'affiche, sélectionnez le format KML téléchargeable dans Géoportail.
- Indiquez un nom de fichier et choisissez le lieu d'enregistrement du fichier KML avec l'icône « ... » à droite puis cliquez sur « OK ».



- Le fichier KML « Alluvions_Pléistocène.kml » est bien présent dans le dossier d'enregistrement.

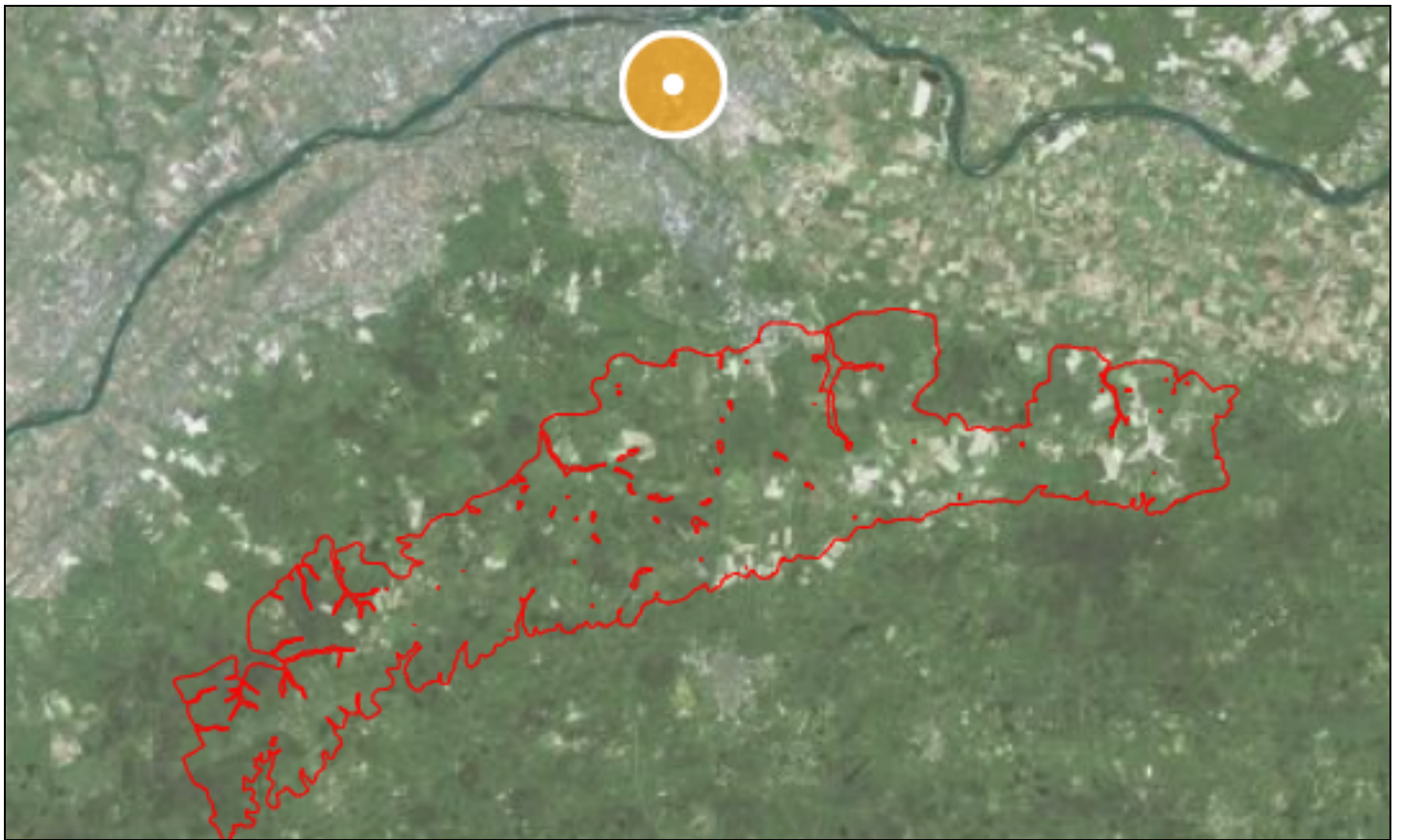


Importation de la couche de données dans Géoportail

- Ouvrez  Géoportail (<https://www.geoportail.gouv.fr>) dans un navigateur puis cliquez sur l'icône « Accéder aux outils cartographiques » en haut à droite :



- Cliquez sur « Importer des données » puis choisissez le format KML.
- Choisissez un fichier en sélectionnant le fichier KML « Alluvions_Pléistocène.kml » généré et enregistré précédemment.
- Cliquez ensuite sur « Importer ».
- La couche de données des alluvions pléistocènes s'affiche en contours rouges dans Géoportail.

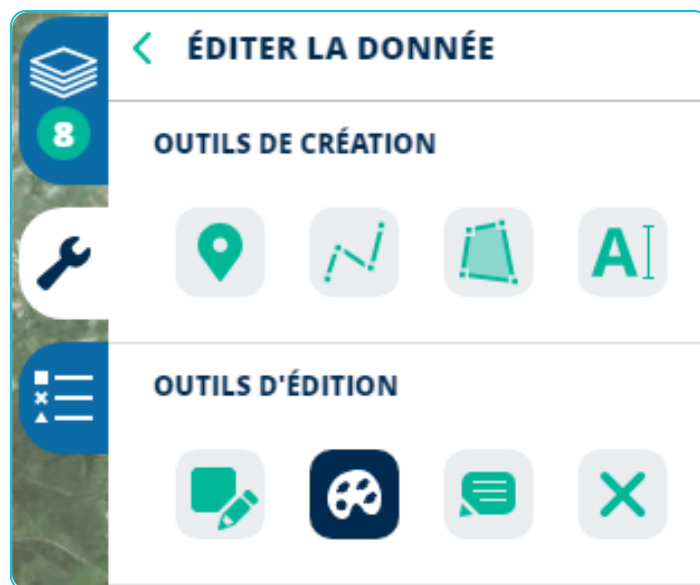


Modification du style de la nouvelle couche dans Géoportail

- Pour modifier l'aspect de la couche représentée :
 - Cliquez sur l'icône : « Afficher votre sélection de couches ».
 - Puis cliquez sur « Editer l'import », c'est à dire sur l'icône représentant un stylo entouré d'un cercle incomplet :



- Dans outil d'édition, sélectionnez « modifier l'apparence des objets », l'icône représentant la palette d'un peintre :



- Puis cliquez-gauche sur le contour de l'entité cartographiée (ici une couche géologique).
- Une petite fenêtre s'affiche au niveau de la couche.



- Modifiez les réglages comme souhaité, puis cliquez sur « Appliquer à l'objet ».
- La couche de données peut être superposées avec les autres données proposées par le visualiseur Géoportail.

