



Par Vincent Voisin

Site Eduterre <https://eduterre.ens-lyon.fr/>

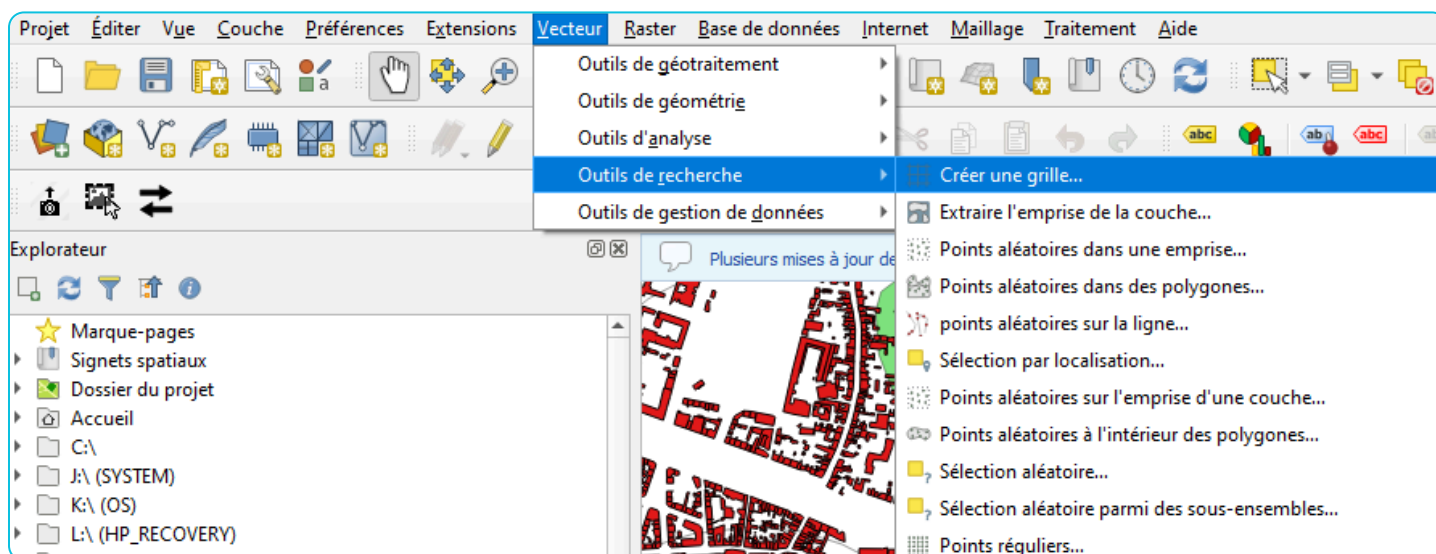


juillet 2025

FICHE 15 - AFFICHER UN QUADRILLAGE SUR UNE CARTE

Manipulations logicielles

- Cliquez dans l'onglet « Vecteur » puis « Outils de recherche » puis « Créer une grille... ».



- La fenêtre « Créer une grille » s'affiche (comme ci-dessous).

Créer une grille

Paramètres Journal

Type de grille
Point

Étendue de la grille
[Champ vide] [icône]

Espacement horizontal
1,000000 mètres

Espacement vertical
1,000000 mètres

Superposition horizontale
0,000000 mètres

Superposition verticale
0,000000 mètres

SCR de la grille
EPSG:2154 - RGF93 v1 / Lambert-93

Grille
[Créer une couche temporaire] [icône]

☒ Ouvrir le fichier en sortie après l'exécution de l'algorithme

0%

Avancé Exécuter comme processus de lot... Exécuter Fermer Aide

Créer une grille

Cet algorithme crée une couche vectorielle avec une grille couvrant une étendue donnée. Les éléments de la grille peuvent être des points, des lignes ou des polygones. La taille et/ou le placement de chaque élément dans la grille est défini à l'aide d'un espacement horizontal et vertical. Le SCR de la couche de sortie doit être défini. L'étendue de la grille et les valeurs d'espacement doivent être exprimées dans les coordonnées et les unités de ce SCR. Le point en haut à gauche (Xmin, Ymax) est utilisé comme point de référence. Cela signifie que, à ce point, la mise en place d'un élément est garantie. À moins que la largeur et la hauteur de l'étendue sélectionnée ne soit un multiple de l'espacement sélectionné, cela n'est pas vrai pour les autres points qui définissent cette étendue.

- Dans le paramètre « Type de grille », choisissez « ligne » par exemple.
- Pour le paramètre « Étendue de la grille », sélectionnez la vue actuelle en cliquant sur l'icône à droite du formulaire (voir ci-dessous).

Créer une grille

Paramètres Journal

Type de grille
Ligne

Étendue de la grille
[Champ vide] [icône]

Espacement horizontal

Créer une grille

Cet algorithme crée une couche vectorielle avec une grille couvrant une étendue donnée. Les éléments de la grille peuvent être des points, des lignes ou des polygones. La taille et/ou le placement de chaque élément dans la grille est défini à l'aide d'un espacement horizontal et vertical. Le SCR de la couche de sortie doit être défini. L'étendue de la grille et les valeurs d'espacement doivent être exprimées dans les coordonnées et les unités de ce SCR. Le point en haut à gauche (Xmin, Ymax) est utilisé comme point de référence. Cela signifie que, à ce point, la mise en place d'un élément est garantie. À moins que la largeur et la hauteur de l'étendue sélectionnée ne soit un multiple de l'espacement sélectionné, cela n'est pas vrai pour les autres points qui définissent cette étendue.

Fixer sur l'emprise actuelle du canevas de carte

- Pour l'espacement des lignes de la grille, si vous choisissez 10 km en espacement horizontal et vertical, la grille générée aura des carrés de 10 km de côté.

Espacement horizontal

10,000000

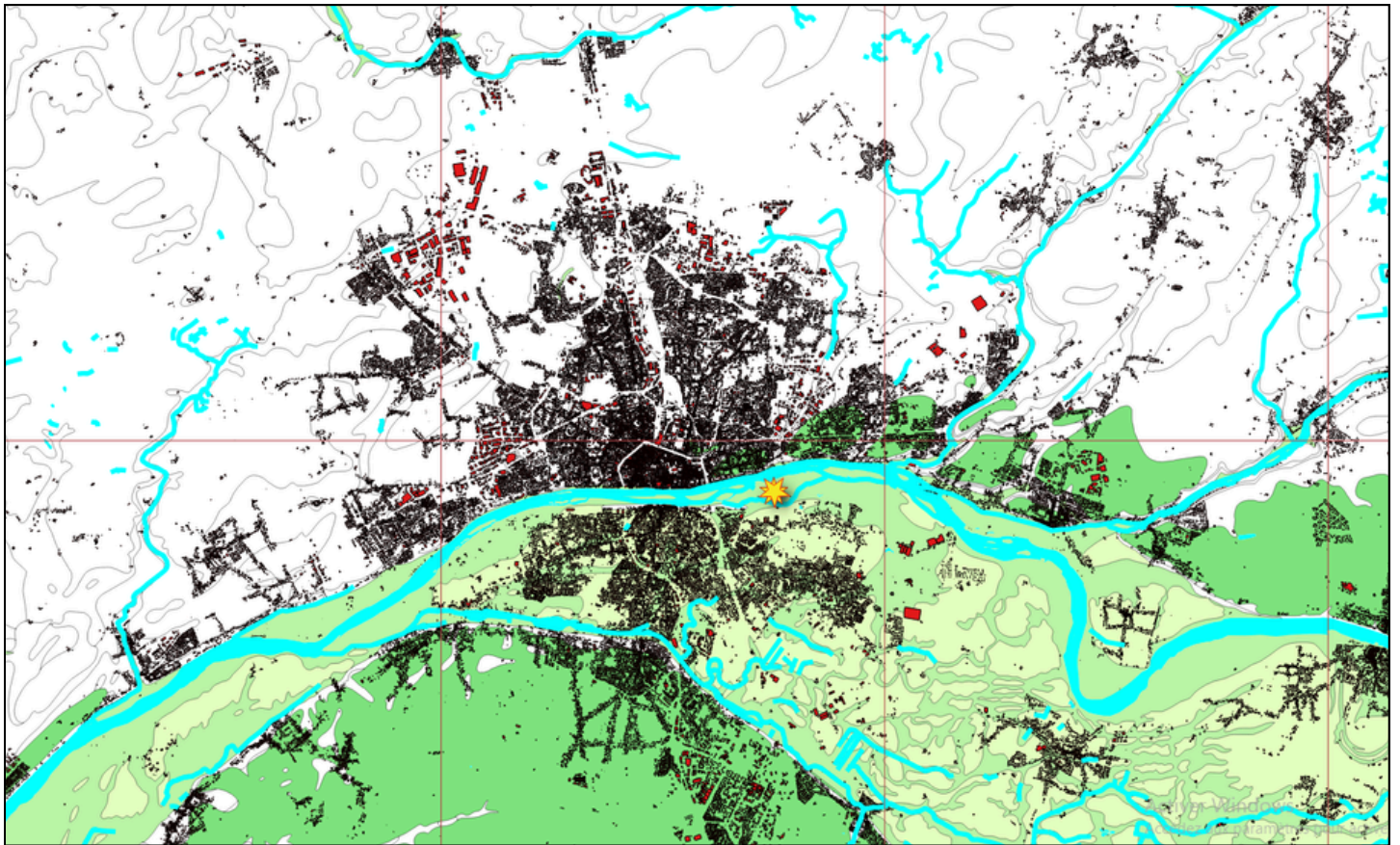
kilomètres

Espacement vertical

10,000000

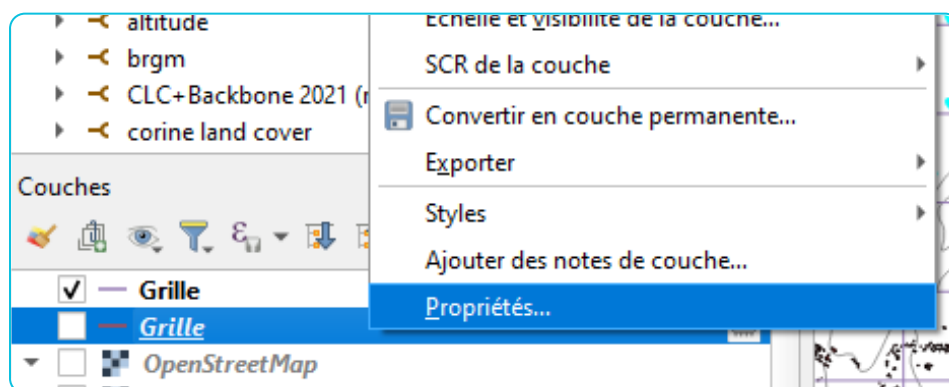
kilomètres

- Cliquez sur « Exécuter » en bas à gauche de la fenêtre. La carte possède maintenant une grille dont on peut modifier la couleur et l'espacement des lignes.

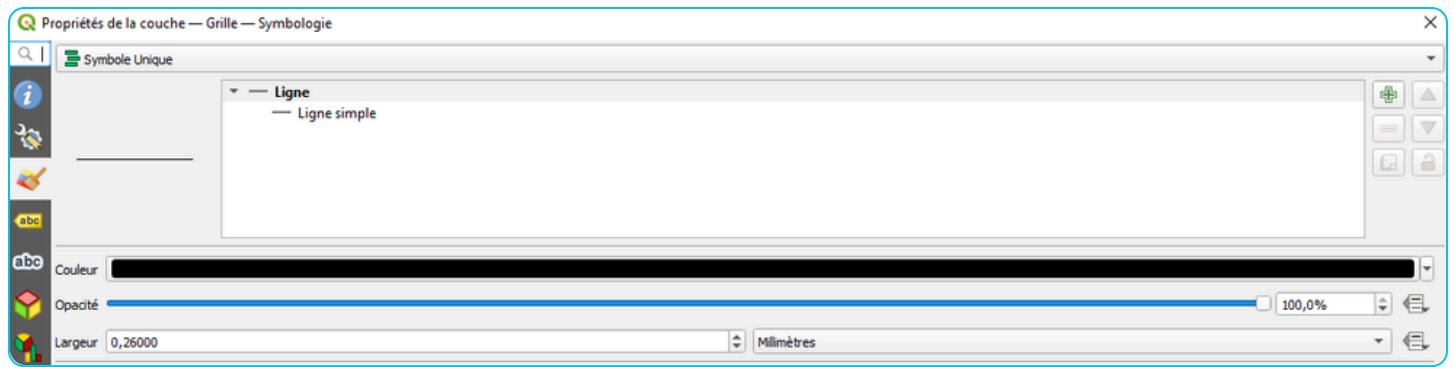


Modification de l'aspect du quadrillage

- Pour modifier la couleur de la grille, cliquez-droit sur la couche de donnée mentionnée dans le cadre en bas à gauche.
- Choisissez « Propriétés... » en bas de la liste.



- Modifiez la couleur, l'opacité et l'épaisseur du trait de la grille dans le menu « Propriétés de la couche – Symbologie ».



- Obtention d'une carte quadrillée adaptée au souhait de l'utilisateur.

