



Par Vincent Voisin

Site Eduterre <https://eduterre.ens-lyon.fr/>



juillet 2025

## FICHE 11 - AFFICHER LA CARTE EUROPEENNE D'OCCUPATION DU SOL « CORINE LAND COVER »

### Accès au site de téléchargement des données

- Rendez-vous sur la page du catalogue des données du site européen Copernicus au lien suivant : « <https://land.copernicus.eu/en/dataset-catalog> ».



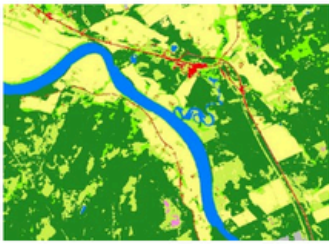
- Choisissez le lien « *CLCplus Backbone 2021 (raster 10 m), Europe, 3-yearly* ».

## CLC+Backbone 2021 (raster 10 m), Europe, 3-yearly

### General info

Provides pan-European wall-to-wall spatially detailed land cover inventory for the 2021 reference year, for each pixel showing the dominant land cover among the 11 basic land cover classes. The dataset is available as 10 m raster.

### Download



View in the data viewer

### Validation status

Internal validation complete. External validation pending.

### Dataset citation

- DOI: <https://doi.org/10.2909/71fc9d1b-479f-4da1-aa66-662a2fff2cf7>

You can find instructions on how to cite CLMS data in our [Data policy](#) section.

### Services

WMS 

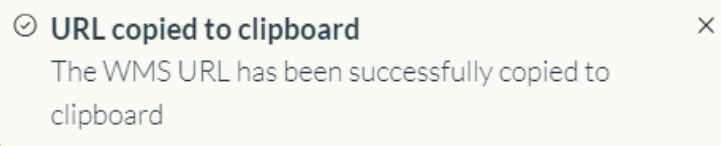
Characteristics



- Localisez l'emplacement du WMS en bas à gauche de la figure ci-dessus.
- Cliquez-gauche sur le pictogramme représenté comme ci-dessous :

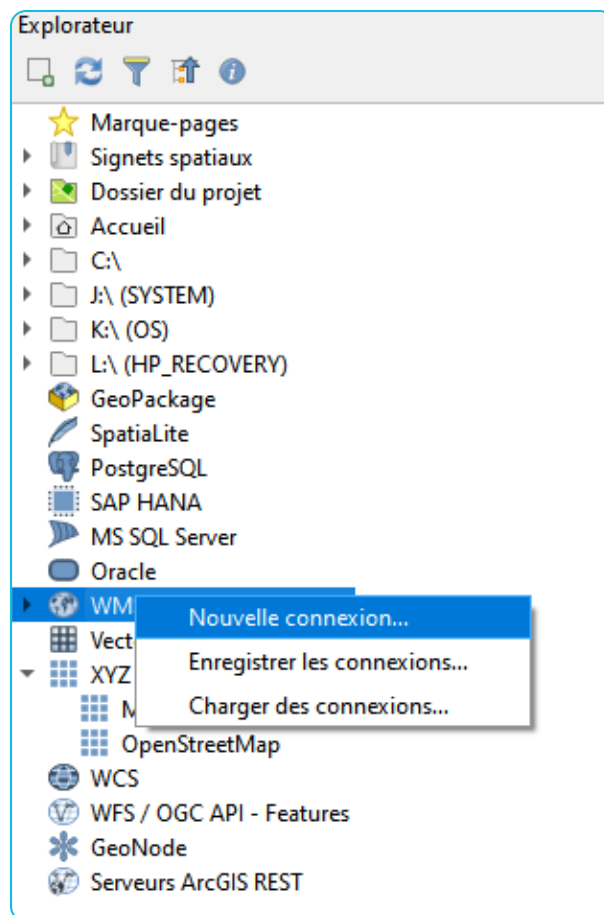


- Le message « *URL copied to clipboard* » s'affiche :

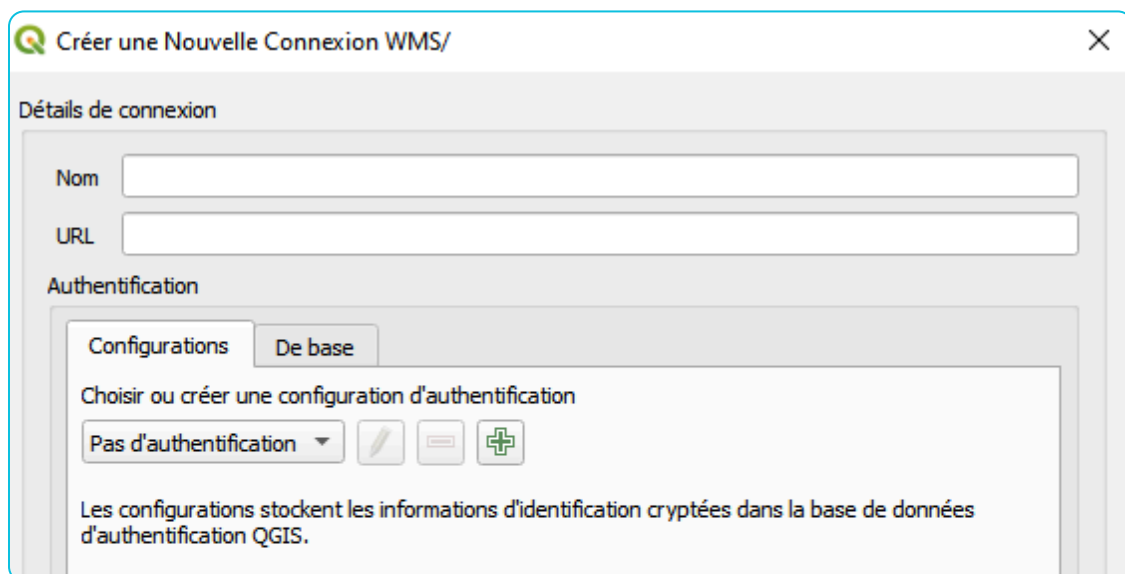


## Manipulations pour l'intégration et l'affichage dans QGIS

- Dans l'explorateur QGIS, cliquez-droit sur WMS/WMTS puis choisir « Nouvelle connexion ».



- La fenêtre « Créer une nouvelle connexion WMS » apparaît (voir ci-dessous).



- Dans la nouvelle fenêtre « Créer une nouvelle connexion », complétez le nom et collez l'url (copiée précédemment).

Créer une Nouvelle Connexion WMS/

Détails de connexion




Nom

URL

Authentification

Configurations De base

Choisir ou créer une configuration d'authentification

Les configurations stockent les informations d'identification cryptées dans la base de données d'authentification QGIS.

En-têtes HTTP

En-tête HTTP Referer

► Avancé

Options WMS/WMTS

DPI-Mode

☐ Ignorer les URI GetMap/GetTile/GetLegendGraphic signalés dans les capacités

☐ Ignorer l'adresse GetFeatureInfo signalée

☐ Ignorer l'axe d'orientation (WMS 1.3/WMTS)

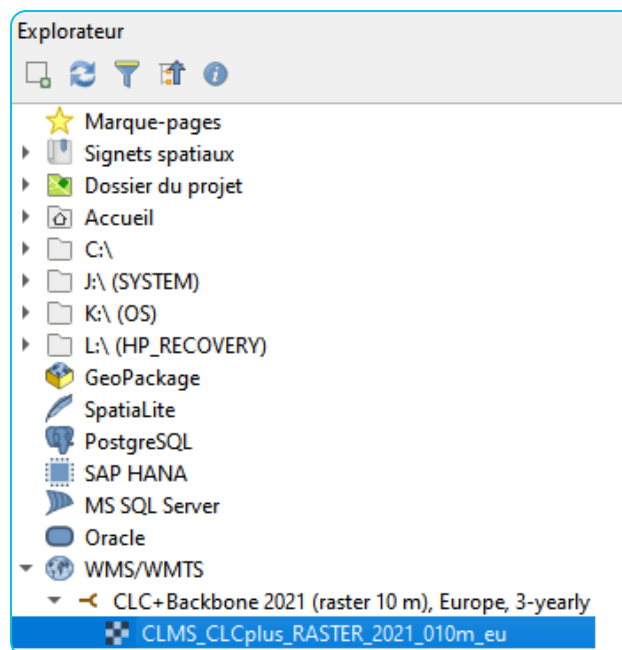
☐ Ignorer les emprises des couches signalées

☐ Inverser l'axe d'orientation

☐ Transformation lissée

OK Annuler Aide

- Cliquez sur « OK ».
- Une entrée vers la nouvelle couche est intégré dans la fenêtre « explorateur » de QGIS.



- Double-cliquez dessus, la carte européenne d'occupation du sol de 2021 s'affiche avec la légende dans la fenêtre « couches » en bas à gauche.

